

PROCESO DE CONCERTACIÓN PARA LA IMPLANTACIÓN DEL RÉGIMEN DE CAUDALES ECOLÓGICOS

UNIDAD HIDROLÓGICA ORIA

Demarcación Hidrográfica del Cantábrico Oriental - Ámbito de las Cuencas Internas del País Vasco -

Enero de 2016

Agencia Vasca del Agua /Uraren Euskal Agentzia



Índice

1.	Introducción	1
2.	Características del ámbito de estudio: recursos hídricos, demandas de agua y caudales ecológicos.....	2
3.	Resultados del análisis de la información concesional	6
4.	Criterios de clasificación de los aprovechamientos en el análisis de la información concesional.....	9
5.	Propuestas para el Plan de Implantación y Gestión Adaptativa	11
6.	Conclusiones.....	12
	ANEXO I: Relación de aprovechamientos de agua clasificados dentro del GRUPO A	15
	ANEXO II: Relación de aprovechamientos de agua clasificados dentro del GRUPO B.....	29

Índice de figuras

Figura 1.- Unidad hidrológica Oria (ámbito intracomunitario).....	3
Figura 2.- Ubicación de los puntos de caudales ecológicos por tramos y masas de agua de la UH Oria (ámbito intracomunitario).....	5
Figura 3. - Ubicación de la captación del aprovechamiento del grupo B.....	7
Figura 4. - Volumen total concedido en los grupos A y B	8
Figura 5.- Espacios protegidos en la unidad hidrológica Oria (ámbito intracomunitario).....	10
Figura 6.- Volumen acumulado en relación al número de concesiones objeto de concertación	11

Índice de tablas

Tabla 1.- Caudales mínimos ecológicos en las masas de agua y tramos de la UH Oria (ámbito intracomunitario)	5
Tabla 2.- Caudales ecológicos incluidos en los títulos concesionales.....	8

Acrónimos

Sigla	Descripción
CHC	Confederación Hidrográfica del Cantábrico
RCE	Régimen de Caudales Ecológicos
RD 400/2013	Real Decreto 400/2013, de 7 de junio, por el que se aprueba el Plan Hidrológico de la Demarcación Hidrográfica del Cantábrico Oriental
RPH	Reglamento de Planificación Hidrológica
UH	Unidad Hidrológica
URA	Agencia Vasca del Agua
ZEC	Zona Especial de Conservación

1. Introducción

En el presente documento se recoge el estudio específico realizado en la unidad hidrológica (UH) o sistema de explotación Oria para el Proceso de Concertación del régimen de caudales ecológicos (RCE) que está llevando a cabo la Agencia Vasca del Agua en el ámbito de las Cuencas Internas del País Vasco de la Demarcación Hidrográfica del Cantábrico Oriental.

Dado que en esta unidad hidrológica confluyen zonas intracomunitarias e intercomunitarias, donde la competencia en materia de aguas recae en la Agencia Vasca del Agua y en la Confederación Hidrográfica del Cantábrico (CHC) respectivamente, los documentos elaborados por ambas administraciones hidráulicas se han coordinado, buscándose soluciones que aseguren la coherencia imprescindible a la vista de los elementos de interacción existentes. La información en relación con el Proceso de Concertación en el ámbito de las cuencas intercomunitarias puede consultarse en la página web¹ de dicha confederación.

La finalidad de dicho Proceso de Concertación es contribuir a la implantación de los caudales ecológicos en los aprovechamientos vigentes conforme a lo establecido en el art. 15 del *RD 400/2013, de 7 de junio por el que se aprueba el Plan Hidrológico de la Demarcación Hidrográfica del Cantábrico Oriental*, en adelante RD 400/2013.

Para llevar a cabo este proceso se ha establecido un procedimiento que consta de diferentes pasos y que tiene como ámbito de estudio la unidad hidrológica (UH) o sistema de explotación, identificando primero las concesiones vigentes que serán objeto del citado Proceso de Concertación, analizándolas y, finalmente, determinando los regímenes de caudales ecológicos y sus prescripciones a respetar por las mismas una vez concluya el Proceso de Concertación de cada ámbito de estudio. Los aprovechamientos objeto de este proceso son aquellos que disponen de un título en vigor que expresamente no recoge en el mismo la obligación de cumplir el RCE establecido en el Plan Hidrológico y los que, teniendo un título en vigor, no deben ser objeto de un expediente de extinción del derecho, de novación o de modificación de características esenciales (apartado 3.6.1 del Documento Divulgativo).

Asimismo, en el caso de determinados aprovechamientos, también se contemplan diferentes alternativas para el plan de implantación y, en su caso, el plazo máximo para la realización de las actuaciones necesarias para hacer efectivo el respeto a dichos caudales mínimos ecológicos.

En definitiva, el objetivo de este documento es dar a conocer a los titulares de los aprovechamientos afectados por el Proceso de Concertación la información sobre dicho proceso, los análisis realizados y las conclusiones obtenidas. Como complemento al mismo debe tenerse en cuenta el [Documento Divulgativo](#), también puesto a disposición del público en general en la página web de URA, y que recoge los objetivos y características

¹ <https://www.chcantabrico.es/index.php/es/actuaciones/planificacionhidrologica/planes-hidrologicos-2009-2015/implantacion-del-regimen-de-caudales-ecologicos>

que deben guiar el Proceso de Concertación describiendo con detalle los distintos pasos y análisis previstos a lo largo del procedimiento (*ver apartado 3.6 del Documento Divulgativo*).

El presente documento ha sido estructurado en seis apartados y dos anexos conforme al siguiente esquema. Tras este apartado introductorio, en el **apartado segundo** se incluye un resumen de algunos de los datos más relevantes de la unidad hidrológica o sistema de explotación incluidos en el Plan Hidrológico (recursos hídricos y principales demandas de agua de la UH, caudales ecológicos mínimos en los tramos de las masas de agua del ámbito intracomunitario, así como un mapa con la ubicación de las mismas, etc.).

A continuación, en el **apartado tercero** se recoge un resumen de los diferentes análisis realizados con la información concesional y de las conclusiones que sobre los usos del agua se han obtenido (clasificación de los aprovechamientos en los grupos A y B, volumen total otorgado, etc.). Asimismo, en el **apartado cuarto** se incluyen algunos de los criterios de clasificación que han sido tenidos en cuenta en dichos análisis.

En el **apartado quinto** se recogen diferentes propuestas y alternativas a tener en cuenta para avanzar en la compatibilización de los caudales ecológicos y los aprovechamientos donde *a priori* la implantación de dichos caudales podría ocasionar en determinados momentos una limitación en los usos del agua.

Finalmente, en el **apartado sexto** se resumen las conclusiones del análisis realizado en el ámbito intracomunitario de la unidad hidrológica Oria. Como anexos se incluyen los aprovechamientos de dicho ámbito sometidos al Proceso de Concertación en su clasificación de grupo A (anexo I) y grupo B (anexo II).

2. Características del ámbito de estudio: recursos hídricos, demandas de agua y caudales ecológicos

Tal y como puede apreciarse en la Figura 1, la zona de estudio comprende la totalidad de la cuenca Iñurritza, la cuenca del río Oria correspondiente al ámbito intracomunitario y su estuario, incluyendo las cuencas de sus afluentes Altxerri y Santiago así como una serie de pequeños ríos costeros. Asimismo, comprende las masas de agua subterránea Zumaia-Irun y Gatzume-Tolosa.

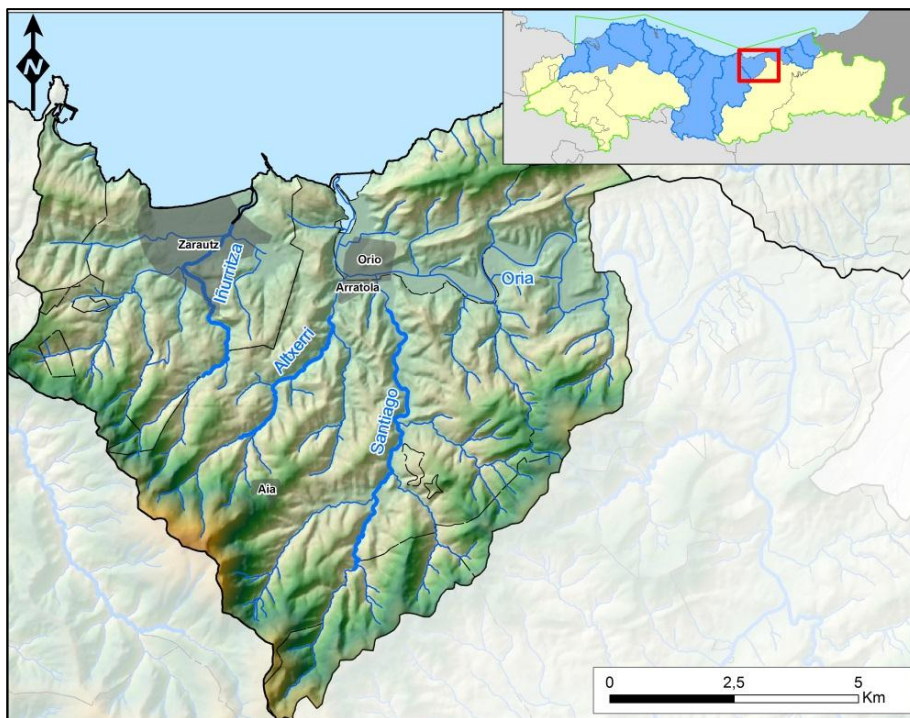


Figura 1.- Unidad hidrológica Oria (ámbito intracomunitario)

Tal y como se ha señalado anteriormente, en esta unidad hidrológica o sistema de explotación confluyen zonas inter e intracomunitarias. Su cuenca principal es la del río Oria que ocupa 875 de los 908 km² de superficie total.

La unidad hidrológica o sistema de explotación Oria se trata de una unidad donde confluyen zonas intracomunitarias e intercomunitarias, en las que la competencia en materia de aguas recae en la Agencia Vasca del Agua y la Confederación Hidrográfica del Cantábrico respectivamente.

Por su parte, en el ámbito intracomunitario se sitúan los municipios de Zarautz, Orio, Aia y Usurbil cuyas demandas urbanas son abastecidas básicamente por tomas ubicadas en otras unidades hidrológicas de la demarcación, ya sean del ámbito intracomunitario (embalse de Ibaieder, del Sistema Urola) o intercomunitario (embalse de Añarbe, del sistema supramunicipal del mismo nombre, en la UH Urumea). La información sobre el proceso de concertación de caudales ecológicos relativo a dichas tomas se encuentra en los documentos específicos de la UH Urola, elaborados por URA; y del ámbito intercomunitario de la demarcación, elaborados por la Confederación Hidrográfica del Cantábrico.

Además de las citadas tomas, en el ámbito intracomunitario de la demarcación existen otras de menor entidad para uso de abastecimiento urbano, algunas de ellas de carácter complementario, otras tomas para usos industriales y, finalmente, los sondeos ubicados en el propio campo para abastecimiento de las necesidades de riego del golf de Zarautz.

La descripción del sistema de explotación está recogida tanto en el vigente Plan Hidrológico (RD 400/2013) como en su revisión² cuya promulgación se prevé en los

² Proyecto de Plan Hidrológico (revisión 2015-2021) de la Demarcación Hidrográfica del Cantábrico Oriental

próximos meses (Memoria apartado 4.5.2 y Anejo VI Asignaciones y reservas de recursos).

En el Plan Hidrológico se ha analizado para la unidad de gestión, es decir la unidad hidrológica o sistema de explotación, la relación entre los recursos hídricos y las demandas de agua (urbanas, industriales, agrarias, etc.) utilizando modelos de gestión (AQUATOOL) e incluyendo perspectivas de evolución en distintos escenarios. Para ello, previamente se estimaron las aportaciones y caudales existentes en las distintas masas de agua mediante la aplicación de modelos hidrológicos (TETIS). Dichos estudios pueden consultarse en la página web³ de URA.

De este modo, las aportaciones en régimen natural obtenidas por el modelo Precipitación-Aportación TETIS han sido estimadas en 785 hm³ anuales y las demandas de agua en unos 28 hm³/año.

Asimismo, en el Plan Hidrológico se determinaron los regímenes de caudales ecológicos (RCE) que deberían ser respetados tanto en situación hidrológica ordinaria como en situación de emergencia por sequía declarada. De este modo, se realizaron estudios técnicos aplicándose la metodología descrita en el apartado 2.3 del Documento Divulgativo y, como resultado de los mismos, se determinaron los regímenes de caudales ecológicos. Dichos caudales fueron incluidos dentro del Plan Hidrológico para su tramitación y aprobación posterior con rango de Real Decreto (RD 400/2013, de 7 de junio).

Los caudales ecológicos mínimos fijados en el PH se refieren a tres módulos:

- Módulo de aguas bajas (meses de julio, agosto, septiembre y octubre)
- Módulo de aguas medias (mayo, junio, noviembre y diciembre)
- Módulo de aguas altas (enero, febrero, marzo y abril)

En relación con los citados RCE, durante los trabajos de revisión del Plan se han realizado estudios de perfeccionamiento de los mismos. Los caudales ecológicos resultantes de dichos estudios de perfeccionamiento también serán de aplicación en el presente Proceso de Concertación conforme a lo establecido en el art. 15 de la Normativa.

En la Tabla 1 se recogen los caudales ecológicos mínimos para las masas de agua y tramos de la categoría río y de transición (tanto en situación ordinaria como en situación de emergencia por sequía declarada), para el ámbito intracomunitario de la UH. Dichos tramos y masas fluviales pueden localizarse en la Figura 2. Asimismo, esta información también puede consultarse en la [página web](#) de la Agencia Vasca del Agua utilizando la aplicación GIS, desarrollada en el marco del presente Proceso de Concertación, para facilitar a los concesionarios la información sobre los regímenes de caudales ecológicos a respetar por sus tomas.

³ <http://www.uragentzia.euskadi.eus/informacion/documentacion-del-proyecto-de-plan-hidrologico-de-la-demarcacion-hidrografica-del-cantabrico-oriental-revision-2015-2021/u81-0003333/es/>

Código masa	Nombre masa	Tramo	Coordenadas extremo inferior (ETRS 89)		Superf. cuenca (km ²)	Caudal mínimo ecológico (m ³ /s)					
			UTM X	UTM Y		Situación hidrológica ordinaria			Situación de emergencia por sequía declarada		
						Aguas altas	Aguas medias	Aguas bajas	Aguas altas	Aguas medias	Aguas bajas
-	-	Altzerri 1	570.281	4.790.924	11,1	0,077	0,052	0,040	0,039	0,026	0,020
-	-	Altzerri 2	570.074	4.790.154	7,0	0,048	0,032	0,025	0,024	0,016	0,013
-	-	Santiago 1	571.385	4.791.070	25,7	0,170	0,112	0,086	0,170	0,112	0,086
-	-	Santiago 2	571.122	4.787.316	12,3	0,085	0,056	0,044	0,043	0,028	0,022
ES111R029010	Iñurritza-A	Iñurritza 1	568.286	4.792.792	18,7	0,134	0,094	0,071	0,134	0,094	0,071
ES111R029010	Iñurritza-A	Iñurritza 2	567.823	4.790.958	4,7	0,033	0,022	0,017	0,017	0,011	0,009
ES111T028010	Oria transición	Oligohalino	572.661	4.791.676	824,5	5,245	3,472	2,289	5,245	3,472	2,289

Tabla 1.- Caudales mínimos ecológicos en las masas de agua y tramos de la UH Oria (ámbito intracomunitario)

Finalmente, en el caso de la red fluvial incluida en la red Natura 2000 (tramo de masa de agua: Iñurritza-A Iñurritza 1, Santiago 1 y Oria-Oligohalino), conforme al art. 18.4 del Reglamento de la Planificación Hidrológica, no es de aplicación la posibilidad de caudales ecológicos menos exigentes para la situación de emergencia por sequía declarada.

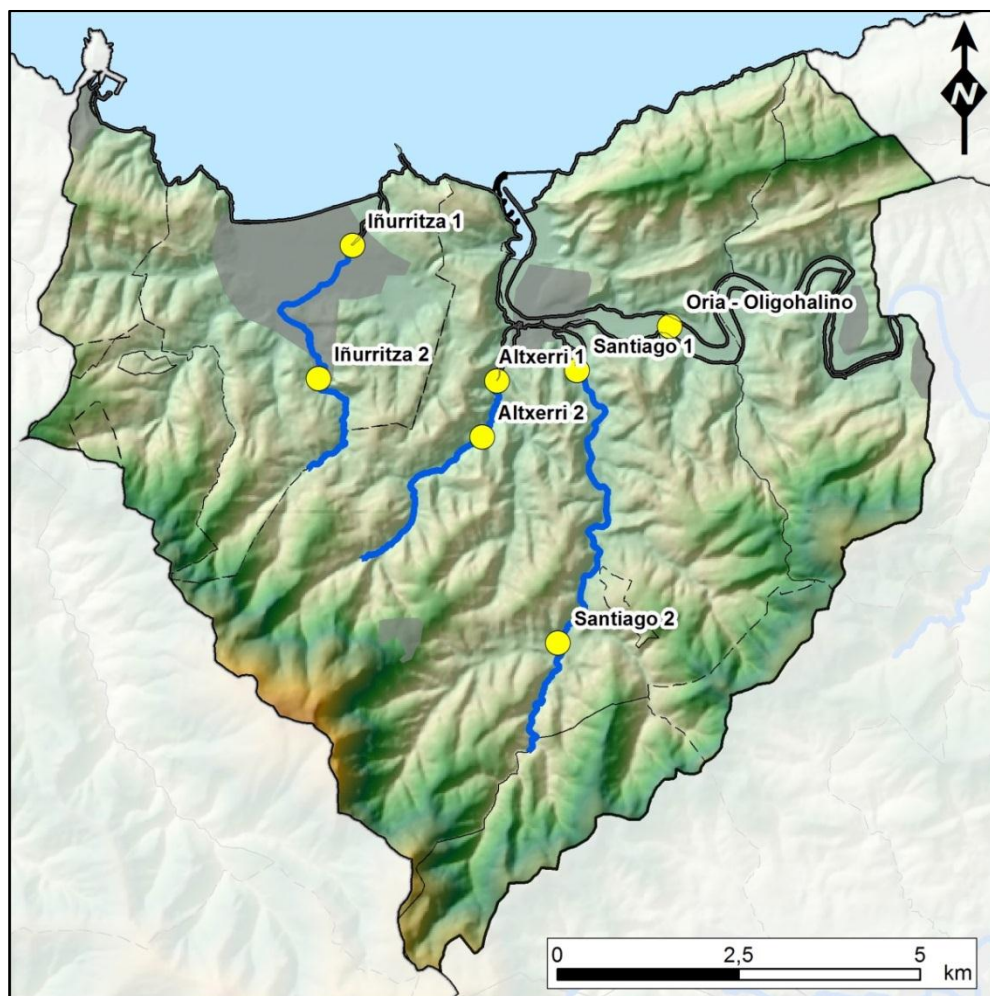


Figura 2.- Ubicación de los puntos de caudales ecológicos por tramos y masas de agua de la UH Oria (ámbito intracomunitario)

3. Resultados del análisis de la información concesional

3.1. Introducción

Tal y como se señala en el apartado 3.6 del Documento Divulgativo que acompaña el presente documento, el Proceso de Concertación se desarrollará a lo largo de una serie de pasos. De los mismos los primeros consisten en la realización de diferentes análisis hasta configurar la documentación que debe ser sometida a participación pública.

De este modo, tras la recopilación de la información concesional, en el ámbito intracomunitario de la UH Oria, se han identificado un total de 325 aprovechamientos objeto de Proceso de Concertación. Los aprovechamientos identificados son aquellos que disponen de un título en vigor que no incluye expresamente en su clausulado la obligación de cumplir el RCE establecido en el Plan Hidrológico y que *a priori*, con la información disponible, no deben ser objeto de un expediente de modificación de características o de extinción (apartado 3.6.1 del Documento Divulgativo).

A continuación, dichos aprovechamientos han sido sometidos a diferentes análisis teniendo en cuenta tanto la información del Plan Hidrológico como los objetivos y ejes sobre los que pivota el Proceso de Concertación (apartado 3.6.2 y 3.6.3 del Documento Divulgativo) y los criterios de priorización señalados en el apartado 4 del presente documento.

La finalidad de dichos análisis ha sido obtener información sobre los actuales usos del agua en el ámbito intracomunitario de la UH Oria y hacer una primera clasificación de los aprovechamientos en función de las repercusiones que sobre los mismos tendría la implantación del RCE y su posible incidencia en el cumplimiento de los objetivos ambientales de las masas de agua y las zonas protegidas.

De este modo, los aprovechamientos objeto de concertación se clasificarían en dos grupos. Los aprovechamientos del **grupo A** serían aquellos de muy pequeña entidad o donde no es previsible que se observen problemas para la implantación efectiva de los caudales ecológicos, si bien, en algunos casos, se deberán habilitar los dispositivos necesarios para garantizar el respeto de dichos caudales aguas abajo de las tomas. Por el contrario, los del **grupo B** serían aquellos en los que la implantación de los caudales ecológicos podría ocasionar, en determinados casos, repercusiones relevantes en los usos del agua y, por tanto, son los que pueden causar mayor incidencia en el cumplimiento de los objetivos medioambientales.

A continuación se recogen los resultados de la clasificación preliminar de los aprovechamientos en los grupos A y B y las conclusiones en relación con los actuales usos del agua en el ámbito de estudio que serán objeto de concertación.

3.2. Clasificación de los aprovechamientos de agua (grupos A y B)

Siguiendo con lo señalado en el apartado anterior, de un total de 325 aprovechamientos objeto de concertación, 324 aprovechamientos han sido incluidos en el grupo A y únicamente 1 en el grupo B, y ello aplicando una serie de criterios que serán descritos de manera detallada en el apartado 4 de este documento.

En los anexos I y II se recogen los aprovechamientos de agua pertenecientes a ambos grupos y en la Figura 3 la ubicación del único aprovechamiento del grupo B, indicándose su uso.

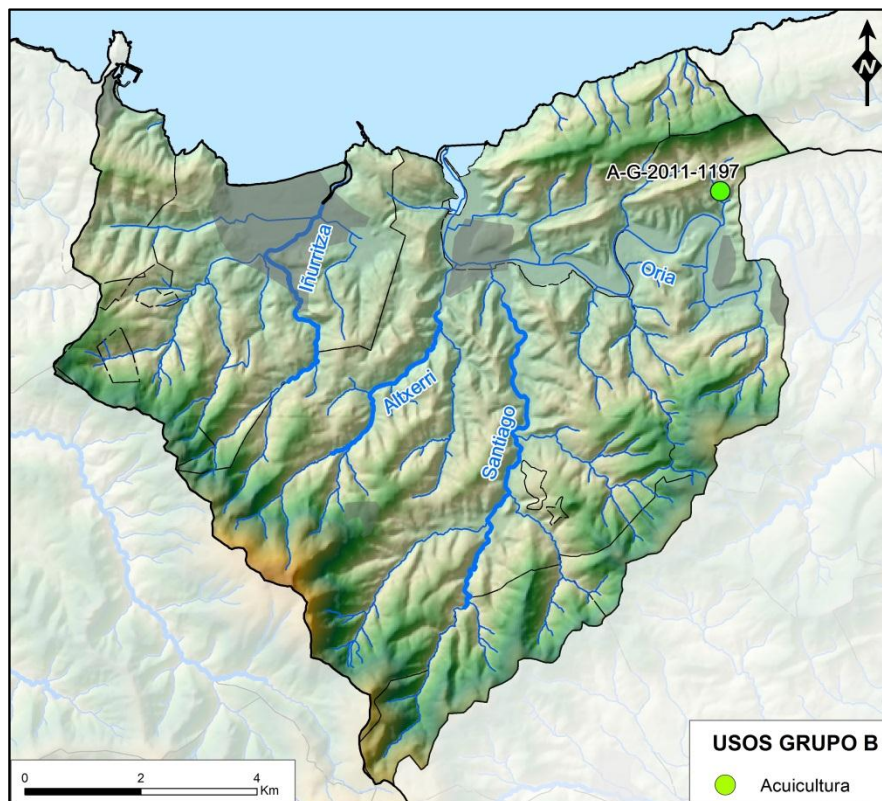


Figura 3. - Ubicación de la captación del aprovechamiento del grupo B

3.3. Características de los usos del agua

En relación con los usos del agua, en el presente apartado se resumen sus datos más significativos (caudales ecológicos impuestos, volúmenes otorgados, usos consuntivos o no consuntivos, destinos del agua, etc.), en especial, los de aquellos aprovechamientos más relevantes e incluidos en el grupo B.

Caudal ecológico fijado en el título concesional

De los 325 aprovechamientos incluidos en los grupos A y B, únicamente el 1% tenían impuestos caudales ecológicos específicos en su título concesional (4 aprovechamientos). Dichos aprovechamientos son los que figuran en la siguiente tabla.

REFERENCIA EXPEDIENTE	ASUNTO	TITULAR	CAUDAL ECOLÓGICO (TÍTULO CONCESIONAL) (l/s)		
			AGUAS ALTAS	AGUAS MEDIAS	AGUAS BAJAS
A-G-2011-1808	Aprovechamiento de un caudal máximo instantáneo de 0,7 l/min (44 l/min en época de riego) de la regata Domparnasa, en el TM de Aia, con destino a usos domésticos -excepto bebida- y riego	Pilar y Rosa María Atorrasagasti Mayoz	5	5	5
A-G-2011-1844	Aprovechamiento de un caudal máximo instantáneo de 7,9 l/min a derivar de la regata Andatza-Loatzu, en el TM de Aia, con destino a usos domésticos y ganaderos	Cdad de usuarios Paorra Bidaola	0,75	0,75	0,75
A-G-2011-0233	Aprovechamiento de un caudal máximo instantáneo de 0,016 l/s, a derivar de la regata Olabarrieta, en los TTMM de Aia y Usurbil, con destino a usos ganaderos	José María Zurieta Maritxalar	35	22	12
A-G-2011-0082	Aprovechamiento de un caudal máximo instantáneo de 120 l/min del manantial Etzabal (afluente de la regata Malpill), en el TM de Usurbil, con destino a criadero de angulas	José María Otamendi Azpiroz	2,4	2,4	2,4

Tabla 2.- Caudales ecológicos incluidos en los títulos concesionales

Volumen otorgado

El volumen otorgado es una de las características esenciales incluidas en el título concesional. Asimismo, resulta un dato fundamental a la hora de analizar la incidencia de los aprovechamientos en el cumplimiento de los objetivos medioambientales o de las repercusiones de la implantación del RCE sobre los usos del agua.

Los 325 aprovechamientos incluidos en los grupos A y B contabilizan un volumen de agua otorgada de 8,02 hm³/año. De este total, el 8% se corresponde con el aprovechamiento del grupo B y el 92% (7,39 hm³/año) restante se repartiría entre los 324 aprovechamientos del grupo A (Figura 4).

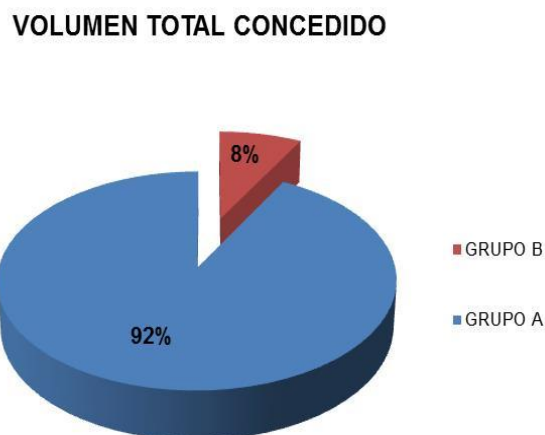


Figura 4. - Volumen total concedido en los grupos A y B

4. Criterios de clasificación de los aprovechamientos en el análisis de la información concesional

En el presente apartado se recogen los criterios para la clasificación de los aprovechamientos, en función de las repercusiones que sobre los mismos tendría la implantación del RCE, y su posible incidencia en el cumplimiento de los objetivos ambientales de las masas de agua y las zonas protegidas.

En el análisis de los aprovechamientos se han utilizado los criterios específicos que, a continuación se citan, y los criterios generales citados en los apartados 3.6.2 y 3.6.3 del Documento Divulgativo. Dicho análisis ha dado como resultado la clasificación de las concesiones en los denominados grupos A y B (apartado 3.2 y anexos I y II).

Tal y como se recoge en el apartado 3.1, los aprovechamientos del grupo A son aquellos *a priori* compatibles con el RCE, es decir, donde no es previsible que se observen problemas para la implantación efectiva de dichos caudales. Por el contrario, los del grupo B serán aquellos aprovechamientos donde es posible que pueda darse algún tipo de problemática para la implantación de los RCE, bien sea por las limitaciones significativas en los usos del agua, por las dificultades técnicas para la adaptación de las infraestructuras de captación o regulación, etc. Por otro lado, es previsible que sean estos últimos (grupo B) los que puedan presentar mayor incidencia en el cumplimiento de los objetivos medioambientales de las masas de agua y las zonas protegidas.

Los criterios específicos utilizados en el ámbito intracomunitario de la UH o sistema de explotación Oria son los siguientes:

Primer criterio: Ubicación o afección a zonas incluidas en la *Red Natura 2000* o en las Listas de Humedales de Importancia Internacional de acuerdo con el *Convenio Ramsar*.

El ámbito intracomunitario de la UH Oria, contempla varias zonas incluidas en la Red Natura 2000. En concreto las ZEC Garate-Santa Bárbara (ES20120007), Iñurritza (ES20120009), Ría del Oria (ES20120010), Pagoeta (ES20120006) y Ernio-Gatzume (ES20120008).

Segundo criterio: Ubicación o afección de los aprovechamientos a otras zonas del RZP: zonas húmedas, reservas naturales fluviales y tramos de interés natural o medioambiental, y otras figuras tales como las áreas de interés especial de las especies amenazadas, etc.

En el ámbito intracomunitario de la UH Oria se encuentran las zonas húmedas Ría del Iñurritza (A1G3) y Ría del Oria (A1G4), del Inventario Nacional de Zonas Húmedas. Además, existen varias zonas húmedas de protección especial, concretamente, la Charca de Arrate (GG10) y la Charca de Egiluze (GG9). Finalmente, respecto a las áreas de interés especial de especies amenazadas, cabe destacar la *ranita meridional*, en el área formada por pequeños ríos costeros y los arroyos de la margen derecha del tramo final del Oria.

En la siguiente figura se recogen los espacios protegidos de la UH Oria.

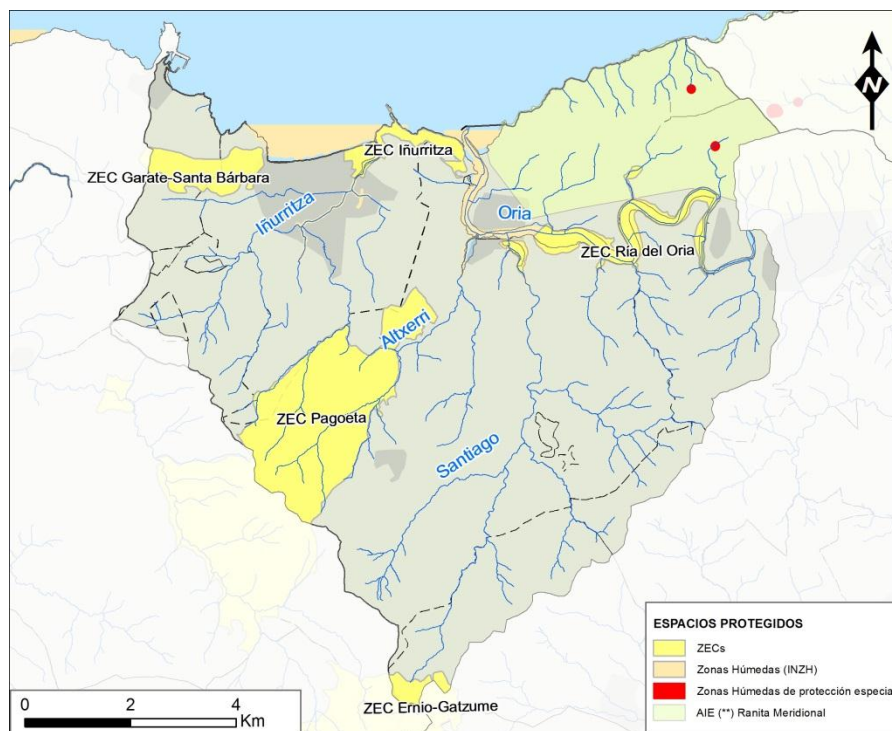


Figura 5.- Espacios protegidos en la unidad hidrológica Oria (ámbito intracomunitario). (*) AIE, áreas de interés especial.

Tercer criterio: Volúmenes anuales y los caudales otorgados en los títulos concesionales.

Este tercer criterio es decisivo desde el momento en que el caudal constituye uno de los factores organizadores de los procesos ecológicos, de manera que los cambios en el régimen de caudales pueden tener gran incidencia en el estado y conservación de los ecosistemas. Asimismo, resulta un dato fundamental a la hora de analizar no solo la incidencia de los aprovechamientos en el cumplimiento de los objetivos medioambientales, sino también las repercusiones de la implantación de RCE sobre los usos del agua.

Tal y como se ha señalado en el apartado tercero, tras la recopilación y selección de la información concesional, se han identificado 325 aprovechamientos objeto de concertación. El volumen total de agua otorgada en dichos aprovechamientos asciende a 8,02 hm³/año.

Para aplicar este criterio se ha realizado un análisis que ha permitido conocer la relación de aprovechamientos de menor entidad cuyo cómputo global no supera el 5% del valor del volumen total concedido, para los aprovechamientos incluidos en el Proceso de Concertación del ámbito intracomunitario. Es decir, la detracción de agua que suponen dichos aprovechamientos no alcanzaría 0,41 hm³/año, valor correspondiente al citado 5%. Para ello, previamente ha sido necesario ordenar los aprovechamientos de menor a mayor caudal.

Del análisis realizado se ha obtenido una relación de 295 aprovechamientos. Dichos aprovechamientos han sido incluidos provisionalmente dentro del grupo A al considerarse que su “afección” conjunta, en términos de volúmenes de agua otorgados, es prácticamente despreciable. El resto, 30 aprovechamientos, serían candidatos a su inclusión en el grupo B dado que, en razón de su caudal y volumen, serán *a priori* significativos.

La figura siguiente recoge los resultados del análisis realizado a partir de este tercer criterio. De este modo, de los 325 aprovechamientos, un total de 30, suponen un volumen acumulado de 7,62 hm³/año. El resto, 295 aprovechamientos, contabilizarían un volumen total concedido de 0,41 hm³/año valor que no alcanza el del mencionado 5% del volumen total concedido.

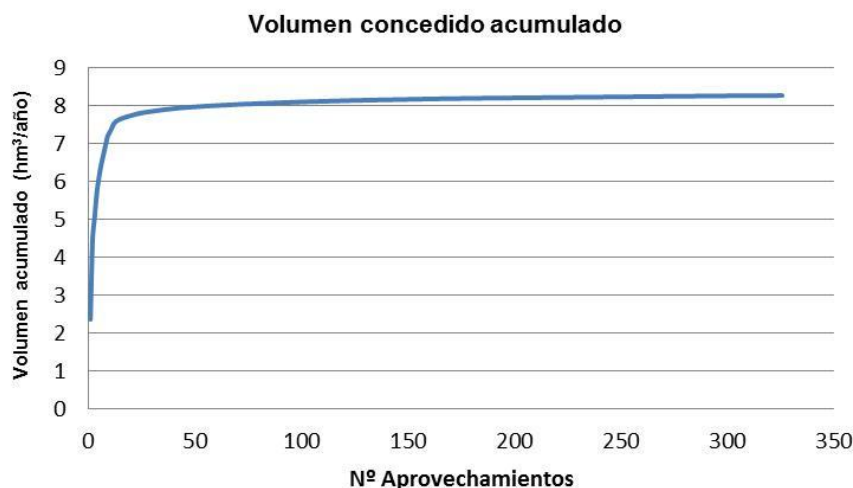


Figura 6.- Volumen acumulado en relación al número de concesiones objeto de concertación

Cuarto criterio: Estado ecológico y objetivos medioambientales de las masas de agua.

De acuerdo con este criterio, se priorizarán aquellas masas con buen estado ecológico, con el fin de evitar su deterioro. En el ámbito intracomunitario de la UH Oria, las masas de agua Iñurritza-A y Oria transición, tienen un estado ecológico “moderado”.

Quinto criterio: Utilización de los modelos de recurso-demanda para valorar la incidencia de determinadas tomas en el régimen de caudales ecológicos establecido.

Finalmente, además de los criterios anteriores, entre los factores a considerar también se ha tenido en cuenta si se trata de usos consuntivos o no consuntivos, el tipo de uso a que se destina el agua (abastecimiento urbano, doméstico, industrial, energético, agropecuario, etc.)

En conclusión, tras el análisis de los aprovechamientos objeto del Proceso de Concertación utilizando los anteriores criterios se han incluido 324 aprovechamientos en el grupo A (anexo I) y 1 aprovechamiento en el grupo B (anexo II).

5. Propuestas para el Plan de Implantación y Gestión Adaptativa

Tal y como recoge el apartado 3.4 del Documento Divulgativo, en el caso de los aprovechamientos donde se prevea que el respeto de los RCE puede ocasionar una limitación significativa en los usos del agua o que puedan presentar mayor incidencia en el cumplimiento de los objetivos medioambientales, es necesario desarrollar diferentes alternativas que faciliten la conciliación de los derechos del agua preexistentes y los

caudales ecológicos. Dichos aprovechamientos han sido clasificados con carácter general como grupo B y figuran recogidos en el anexo II.

Antes de avanzar en las posibles propuestas de compatibilización, algunas de las cuales se incluyen a modo de ejemplo en el citado apartado 3.4, conviene recordar que el Proceso de Concertación ha de desarrollarse teniendo en cuenta, no sólo los usos del agua, sino también su régimen concesional y las buenas prácticas; y que son estos elementos los que deberán guiar el análisis de las distintas alternativas para lograr la deseada conciliación, sobre todo en el caso de las problemáticas más complicadas.

La problemática identificada en el ámbito intracomunitario de la UH Oria en relación con posibles aprovechamientos del grupo B, se limita al uso para acuicultura (vivero de angulas). Teniendo en cuenta la información disponible, se analizará la situación del aprovechamiento, pudiéndose proponer en su caso, la adaptación de los volúmenes otorgados a las actuales características de la explotación.

Estas propuestas será tenida en cuenta durante la participación activa que, de acuerdo con el Documento Divulgativo (apartado 3.6.7), debe desarrollarse mediante reuniones con los titulares del aprovechamientos del grupo B con la finalidad de alcanzar, en la medida de lo posible, acuerdos que faciliten la implantación de los RCE en dichas concesiones.

Además de estas alternativas, a lo largo del presente Proceso de Concertación, podrán surgir otras igualmente adecuadas a la problemática específica del aprovechamiento o grupo de aprovechamientos cuya compatibilización con el RCE se pretenda, y satisfactorias en la medida de lo posible para los distintos implicados.

6. Conclusiones

La unidad hidrológica o sistema de explotación Oria se trata de una unidad donde confluyen zonas intracomunitarias e intercomunitarias, en las que la competencia en materia de aguas recae en la Agencia Vasca del Agua y la Confederación Hidrográfica del Cantábrico respectivamente. Por su parte, en el ámbito intracomunitario se sitúan los municipios de Zarautz, Orio, Aia y Usurbil cuyas demandas urbanas son abastecidas básicamente por tomas ubicadas en otras unidades hidrológicas de la demarcación, ya sean del ámbito intracomunitario (embalse de Ibaieder, del Sistema Urola) o intercomunitario (embalse de Añarbe, del sistema supramunicipal del mismo nombre, en la UH Urumea). La información sobre el proceso de concertación de caudales ecológicos relativo a dichas tomas se encuentra en los documentos específicos de la UH Urola, elaborados por URA; y del ámbito intercomunitario de la demarcación, elaborados por la Confederación Hidrográfica del Cantábrico.

Además de las citadas tomas, en el ámbito intracomunitario de la demarcación existen otras de menor entidad para uso de abastecimiento urbano, algunas de ellas de carácter complementario, otras tomas para usos industriales y, finalmente, los sondeos ubicados en el propio campo para abastecimiento de las necesidades de riego del golf de Zarautz.

Teniendo en cuenta esta circunstancia, los documentos elaborados por ambas administraciones hidráulicas para el Proceso de Concertación han sido coordinados

buscándose soluciones que aseguren la coherencia imprescindible a la vista de los elementos de interacción existentes. La información del ámbito intercomunitario está disponible en la página web⁴ de la Confederación Hidrográfica del Cantábrico.

En el análisis de la información concesional del Proceso de Concertación de la UH Oria (ámbito intracomunitario) han sido tenidos en cuenta los actuales usos del agua, el régimen concesional y las buenas prácticas. Asimismo, para conseguir la conciliación entre los derechos del agua preexistentes y los regímenes de caudales ecológicos, se han estudiado tanto las características del ámbito de estudio y de los aprovechamientos de agua otorgados como la información del Plan Hidrológico (recursos, demandas, caudales ecológicos, etc.) y, en función de las diferentes problemáticas identificadas, se han planteado diferentes propuestas para lograr la compatibilización de los aprovechamientos de agua con los caudales ecológicos.

En resumen, como resultado del Proceso de Concertación que, en cumplimiento del art. 15 del RD 400/2013, se está desarrollando para la implantación del régimen de caudales ecológicos a las concesiones vigentes, los regímenes de caudales ecológicos y las prescripciones a tener en cuenta por dichos aprovechamientos de agua serán las siguientes:

6.1. Aprovechamientos de agua incluidos en el grupo A

- a) Los caudales ecológicos a respetar por los aprovechamientos en el punto situado inmediatamente aguas abajo de la toma o tomas serán los que resulten de aplicar los recogidos en la Tabla 1 del presente documento (ver figura 2). En dicha tabla se incluyen los caudales mínimos ecológicos correspondientes al extremo de aguas abajo de la masa de agua superficial o del tramo considerado.
- b) En el caso de aquellos puntos no coincidentes con los que figuran en la Tabla 1 del presente documento, la determinación de los caudales ecológicos que deben garantizarse en los puntos de toma seguirá las reglas establecidas en la normativa del Plan Hidrológico. En la misma se recogen 4 supuestos en función de la ubicación de la toma respecto de los puntos donde sí están determinados los caudales ecológicos, o de si se trata de manantiales y de zonas donde las aguas superficiales puedan sumirse parcial o totalmente en el terreno.
- c) En aplicación de lo anterior, para facilitar a los titulares de los aprovechamientos del grupo A la información sobre los regímenes de caudales ecológicos que deben respetar en sus respectivas tomas, en la [página web](#) de URA y a lo largo del presente Proceso de Concertación, se ha habilitado una aplicación informática que, a través de un visor GIS facilita la información sobre los valores del RCE para los diferentes módulos de aguas altas, aguas medias y aguas bajas y para las situaciones de normalidad hidrológica y situación de emergencia por sequía declarada, a partir de la ubicación espacial del punto de toma. Mediante esta herramienta los titulares de los aprovechamientos podrán ubicar sus tomas

⁴ <https://www.chcantabrico.es/index.php/es/actuaciones/planificacionhidrologica/planes-hidrologicos-2009-2015/implantacion-del-regimen-de-caudales-ecologicos>

utilizando diferentes herramientas de consulta (municipio, núcleo, arroyo, coordenadas UTM) y obtendrán la información sobre los caudales mínimos ecológicos que deben respetar. En dicho visor se incluyen las instrucciones precisas para su consulta.

- d) En el plazo de 6 meses a contar desde la finalización del Proceso de Concertación para los aprovechamientos de agua del ámbito intracomunitario de la UH Oria incluidos en este grupo A (publicación de la correspondiente resolución del Director de la Agencia Vasca del Agua) y, siempre y cuando a lo largo de ese plazo no hubiera mediado notificación expresa al titular otorgando un plazo superior, el titular deberá haber realizado las actuaciones necesarias para hacer efectivo el respeto a dichos caudales mínimos ecológicos.

6.2. Aprovechamientos de agua incluidos en el grupo B

- a) Los caudales ecológicos a respetar por los aprovechamientos en el punto situado inmediatamente aguas abajo de la toma o tomas son los señalados en la tabla del anexo II del presente documento.
 - b) En relación con las prescripciones del Plan de Implantación para cada uno de los aprovechamientos se remite a lo señalado en el apartado 5 de este documento donde se recogen las propuestas para las diferentes problemáticas identificadas en relación con los aprovechamientos del grupo B con el objeto de avanzar en la conciliación de los derechos del agua preexistentes y los caudales ecológicos.
 - c) Asimismo, el plazo máximo para la adecuación de las tomas para hacer efectivo el respeto de los caudales mínimos ecológicos, será el que se fije en el protocolo correspondiente, o en su defecto, en la resolución que ponga fin al Proceso de Concertación en relación con el aprovechamiento considerado.
-

ANEXO I: Relación de aprovechamientos de agua clasificados dentro del GRUPO A

Nº	REFERENCIA EXPEDIENTE	CAUDAL MAX (l/s)	CAUDAL MEDIO (l/s)	RÍO	USO	TITULAR	MUNICIPIO
1	A-G-2011-1326	66	-	Giorza-Erreka	Abastecimiento a la población	Ayuntamiento de Orio y Ayuntamiento de Aia	Aia
				Irula-Erreka			Aia
				Illarramendi o Berro-erreka o Bece			Aia
2	A-G-2011-1481	1,9	-	Aia-erreka / San Pedro	Otros usos, usos industriales	Industrias Auxiliares S.A.U. (Indaux)	Aia
3	A-G-2011-1329	1	-	Alza Aundi	Abastecimiento a la población	Refractarios Arrillaga	Aia
4	A-G-2011-1834	0,66	0,66	Elkano-2 (Makazeta Erreka)	Abastecimiento a la población	Ayuntamiento de Aia	Aia
				Elkano-1 (Makazeta Erreka)			Aia
5	A-G-2011-1612	0,6	-	Altxerri captación	Usos industriales	Miguel María Azkune Olaizola	Aia
6	A-G-2011-1617	0,55	-	Almizuri Erreka	Abastecimiento a la población	Cdad de vecinos del Barrio de Argoin	Aia
		0,47	-	Otzarreta-Erreka			Zarautz
7	A-G-2011-1484	0,5	-	Iturri-Zarra	Abastecimiento a la población	Ayuntamiento de Aia	Aia
8	A-G-2011-1857	0,75	-	Altxerri	Usos industriales	Construcciones Metálicas Arregui, S.A.	Aia
9	A-G-2011-1427	0,3	-	Mañain-Erreka	Otros usos	Moyven, S.A.	Aia
10	A-G-2011-2752	0,25	0,25	5273 Iruta Iturri	Usos agropecuarios (excluido riego), abastecimiento a la población	Cdad de usuarios Maldazahar	Aia
11	A-G-2011-1808	0,733	0,25	Donparnasa	Abastecimiento a la población, riego agrícola	Pilar y Rosa María Atorrasagasti Mayoz	Aia
12	A-G-2011-1586	0,25	-	Ibarrola erreka / Ibarreta-Erreka	Usos industriales	Altuna y Uría, S.A.	Aia
13	A-G-2011-2829	0,23	0,23	5245 Manantial Lizarrekalde	Usos agropecuarios (excluido riego), abastecimiento a la población	Cdad de usuarios Hiarro	Aia
14	A-G-2011-2830	1	0,23	Intxauri-Azpi	Usos agropecuarios (excluido riego), abastecimiento a la población	Cdad de usuarios Hiarro	Aia
15	A-G-2011-2831	0,23	0,23	Aritz Azpi	Usos agropecuarios (excluido riego), abastecimiento a la población	Cdad de usuarios Hiarro	Aia
16	A-G-2011-2717	0,183	0,18	5170 Iturraldea	Usos agropecuarios (excluido riego), abastecimiento a la población	José Antonio Arrillaga Echeverría	Aia
17	A-G-2011-2731	0,582	0,18	Altzeta Aldia	Usos agropecuarios (excluido riego), abastecimiento a la población, riego agrícola	Juan María Azcue Albeniz	Aia
18	A-G-2011-2691	0,17	0,17	5236 Iturbeltza	Usos agropecuarios (excluido riego), abastecimiento a la población	Cdad de usuarios Gimbez	Aia
19	A-G-2011-2808	0,13	0,13	5483 Manantial Legioaga nº 1	Usos agropecuarios (excluido riego), abastecimiento a la población, riego agrícola	Mollari S.A.	Aia
20	A-G-2011-2748	0,13	0,13	Muttei Zahara Ondoa	Usos agropecuarios (excluido riego), abastecimiento a la población	Cdad de usuarios Galarmendi	Aia

Nº	REFERENCIA EXPEDIENTE	CAUDAL MAX (l/s)	CAUDAL MEDIO (l/s)	RÍO	USO	TITULAR	MUNICIPIO
21	A-G-2011-1844	0,13	0,13	Andatza-Loatzu	Usos agropecuarios (excluido riego), abastecimiento a la población	Cdad de usuarios Paorra - Bidaola	Aia
22	A-G-2011-2743	0,012	0,012	5136 Elorrondo	Usos agropecuarios (excluido riego), abastecimiento a la población, riego agrícola	Cdad de usuarios Elorrondo	Aia
23	A-G-2011-2714	0,12	0,12	5189 Azueko Iturria	Usos agropecuarios (excluido riego), abastecimiento a la población	José Antonio Arrillaga Echeverría	Aia
24	A-G-2011-2715	0,12	0,12	5192 Aialde Buruko Iturria	Usos agropecuarios (excluido riego), abastecimiento a la población	José Arillaga Echeverría	Aia
25	A-G-2011-2716	0,12	0,12	5184 Azkorteko Iturria	Usos agropecuarios (excluido riego), abastecimiento a la población	José Antonio Arillaga Echeverría	Aia
26	A-G-2011-2689	0,1	0,1	Larraspu Erreka	Usos agropecuarios (excluido riego), abastecimiento a la población	Cdad de usuarios Amasportu-Errota	Aia
27	A-G-2011-2692	0,1	0,1	5003 Gerrasaroko Iturria	Usos agropecuarios (excluido riego), abastecimiento a la población	Francisco María Aguinaga Uranga	Aia
28	A-G-2011-2693	1,0	0,1	5065 Manantial	Usos agropecuarios (excluido riego), abastecimiento a la población	Francisco María Aguinaga Uranga	Aia
29	A-G-2011-1829	0,093	0,093	Lizartxo	Usos agropecuarios (excluido riego)	Ignacio Lertxundi Alcaín	Aia
				Zaletxe			Aia
30	A-G-2011-2700	0,091	0,091	5351 Manantial Itur Zulo	Usos agropecuarios (excluido riego), abastecimiento a la población	Cdad de usuarios de agua Iturzulo	Aia
31	A-G-2011-4261	0,086	0,086	5223 Manantial	Usos agropecuarios (excluido riego), abastecimiento a la población	José Bernardo Echave Goenaga	Aia
32	A-G-2011-2744	0,078	0,078	Uzkudun-Txulo	Usos agropecuarios (excluido riego), abastecimiento a la población	Cdad de usuarios Errekondo	Aia
33	A-G-2011-2723	0,077	0,077	5365 Uzkudungo Iturria	Usos agropecuarios (excluido riego), abastecimiento a la población	Pedro María Arzadun Irazusta	Aia
34	A-G-2011-2724	0,077	0,077	5376 Bertako Iturria	Usos agropecuarios (excluido riego), abastecimiento a la población	Pedro María Arzadun Irazusta	Aia
35	A-G-2011-2699	0,073	0,073	5378 Manantial Meaka	Usos agropecuarios (excluido riego), abastecimiento a la población	Cdad de usuarios de agua Olasko Goiko	Aia
36	A-G-2011-2767	0,073	0,073	5366 Ikatz Ola Iturria	Usos agropecuarios (excluido riego), abastecimiento a la población	Cdad de usuarios de agua Olasko Goikoko Urak	Aia
37	A-G-2011-0097	0,073	0,073	Manantial Auzko-iturria	Usos agropecuarios (excluido riego), otros usos	Cdad Auzko - Iturria	Aia
38	A-G-2011-2801	0,069	0,069	5020 Biraondo	Usos agropecuarios (excluido riego), abastecimiento a la población, riego agrícola	Cdad de usuarios de agua Bideondo Aldeko Iturria	Aia
39	A-G-2011-2020	0,069	-	Laurgain-Erreka o Ibarrola-Erreka	Usos agropecuarios (excluido riego)	Ignacio Antonio Aramendi Echezarreta	Aia
40	A-G-2011-2739	0,068	0,068	5057 Manantial Antzuelai Iturri	Usos agropecuarios (excluido riego), abastecimiento a la población	Cdad de usuarios Antzuelai	Aia
41	A-G-2011-0088	0,200	0,060	Manterola-erreka	Usos agropecuarios (excluido riego), abastecimiento a la población, riego agrícola	Fernando Iceta Artamendi	Aia
42	A-G-2011-2807	0,067	0,067	5476 Manantial Legoiaga nº 2	Usos agropecuarios (excluido riego), abastecimiento a la población, riego agrícola	Cdad de usuarios de agua Legoyaga Erriberatxo	Aia

Nº	REFERENCIA EXPEDIENTE	CAUDAL MAX (l/s)	CAUDAL MEDIO (l/s)	RÍO	USO	TITULAR	MUNICIPIO
43	A-G-2011-0208	-	-	Sagastizabal Azpi	Usos agropecuarios (excluido riego), abastecimiento a la población, riego agrícola	Cdad Sagastizabal Azpiko Iturria	Aia
44	A-G-2011-2734	0,059	0,059	5267 Zialzeta Iturria	Usos agropecuarios (excluido riego), abastecimiento a la población	Alejandro Beldarrain Aguirre	Aia
45	A-G-2011-2708	0,59	0,59	Intzeleta	Usos agropecuarios (excluido riego), abastecimiento a la población	José Francisco Alcain Lerchundi	Aia
46	A-G-2011-1845	0,130	0,0516	Iruta Iturri	Abastecimiento a la población, riego agrícola	María Ángeles Lertxundi Arruti	Aia
47	A-G-2011-2758	0,052	0,052	5231 Manantial Sustrailar Aldeko Iturria	Usos agropecuarios (excluido riego), abastecimiento a la población, riego agrícola	Cdad de usuarios Sustrailar	Aia
48	A-G-2011-5070	0,051	0,051	4704 Manantial Aramburu-Erreka	Usos agropecuarios (excluido riego), abastecimiento a la población, riego agrícola	Cdad de usuarios de agua Sarruti	Aia
49	A-G-2011-2822	0,049	0,049	5525 Loita Iturria	Usos agropecuarios (excluido riego), abastecimiento a la población	Félix Urbietta Arruti	Aia
50	A-G-2011-1538	0,046	-	Aranburu-Erreka	Usos agropecuarios (excluido riego), abastecimiento a la población	Manuel Larrañaga Iparraguirre	Aia
51	A-G-2011-2719	0,045	0,045	5424 Manantial San Juan Zulo	Usos agropecuarios (excluido riego), abastecimiento a la población	Juan María Arriola Manterola	Aia
52	A-G-2011-2737	0,045	0,045	5162 Dotoreneko Iturria	Usos agropecuarios (excluido riego), abastecimiento a la población	Cdad de usuarios Aialde	Aia
53	A-G-2011-2738	0,044	0,044	5304 Manantial Iturraldea	Usos agropecuarios (excluido riego), abastecimiento a la población	Cdad de usuarios Aldatxo-Aldea	Aia
54	A-G-2011-2705	0,043	0,043	5191 Manantial Azkue-Txiki Iturria	Usos agropecuarios (excluido riego), abastecimiento a la población	Cruz Alberdi Arrillaga	Aia
55	A-G-2011-2772	0,04	0,04	5458 Errekalde-Iturria	Usos agropecuarios (excluido riego), abastecimiento a la población	Juan José Iribar Arruti	Aia
56	A-G-2011-2747	0,035	0,035	Errekalde	Usos agropecuarios (excluido riego), abastecimiento a la población	Cdad de usuarios Ezkialde	Aia
57	A-G-2011-2722	0,034	0,034	5504 Otaerdi Iturria	Usos agropecuarios (excluido riego), abastecimiento a la población	Juan María Urruti Tolosa	Aia
58	A-G-2011-2740	0,035	0,035	5055 Manantial Arroiko Zuloa	Abastecimiento a la población, riego agrícola	Cdad de usuarios Arkaitz Alde	Aia
59	A-G-2011-2741	0,035	0,035	Errekalde-Aldea	Usos agropecuarios (excluido riego), abastecimiento a la población, riego agrícola	Cdad de usuarios Azpilkoeta y Mañarin-Zela-Errota	Aia
60	A-G-2011-2749	0,035	0,035	5342 Malotaiko Iturria	Usos agropecuarios (excluido riego), abastecimiento a la población, riego agrícola	Cdad de usuarios Huegun	Aia
61	A-G-2011-2750	0,035	0,035	5507 Iturri Txikia	Usos agropecuarios (excluido riego), abastecimiento a la población, riego agrícola	Cdad de usuarios Iturri Txikia	Aia
62	A-G-2011-2753	0,035	0,035	5111 Donpedrotxulo Iturria	Usos agropecuarios (excluido riego), abastecimiento a la población, riego agrícola	Cdad de usuarios Odol Saro	Aia
63	A-G-2011-2754	0,035	0,035	5399 Manantial Beko-Zulo	Usos agropecuarios (excluido riego), abastecimiento a la población, riego agrícola	Cdad de usuarios Olaskoazpi	Aia
64	A-G-2011-2760	0,035	0,035	5232 mendi Beltz Iturria	Usos agropecuarios (excluido riego), abastecimiento a la población, riego agrícola	Cdad de usuarios Txindurrieta	Aia

Nº	REFERENCIA EXPEDIENTE	CAUDAL MAX (l/s)	CAUDAL MEDIO (l/s)	RÍO	USO	TITULAR	MUNICIPIO
65	A-G-2011-2762	0,035	0,035	5451 Olasoro Iturria	Usos agropecuarios (excluido riego), abastecimiento a la población, riego agrícola	Cdad de usuarios Urniloa	Aia
66	A-G-2011-2814	0,035	0,035	Intxortso	Usos agropecuarios (excluido riego), abastecimiento a la población, riego agrícola	Cdad de usuarios de agua Intxortso	Aia
67	A-G-2011-2761	0,035	0,035	4597 Kurpistegui	Usos agropecuarios (excluido riego), abastecimiento a la población, riego agrícola	Cdad de usuarios Uresberueta	Aia
68	A-G-2011-2721	0,033	0,033	5308 Manantial Beko-Txulo	Usos agropecuarios (excluido riego), abastecimiento a la población	Mariano Juan Arruti Lerchundi	Aia
69	A-G-2011-2735	0,032	0,032	4714 Manantial Txallurreta Iturri	Usos agropecuarios (excluido riego)	Cdad de usuarios de agua Iturraldeko-Elmartea	Aia
70	A-G-2011-0087	0,09	0,03	Manantial Goiko-iturri	Riego agrícola	José Andrés Oliden López de Zubiria	Aia
71	A-G-2011-0813	0,03	-	Larrumbe	Usos agropecuarios (excluido riego), abastecimiento a la población	Antonio José Portalarrume	Aia
72	A-G-2011-2764	0,03	0,03	5080 Armendiko Iturria	Usos agropecuarios (excluido riego), abastecimiento a la población	Francisco Javier Echave Otegui	Aia
73	A-G-2011-0216	0,5	-	Gaztai degia	Abastecimiento a la población	Arantza Aranguren	Aia
74	A-G-2011-2776	0,028	0,028	5053 Beko Iturri	Usos agropecuarios (excluido riego), abastecimiento a la población	Joaquín Iruretagoyena Beloarain	Aia
75	A-G-2011-2777	0,028	0,028	5042 Goiko Iturri	Usos agropecuarios (excluido riego), abastecimiento a la población	Joaquín Iruretagoyena Beloarain	Aia
76	A-G-2011-2711	0,028	0,028	5337 Manantial IAlkazita Iturria	Usos agropecuarios (excluido riego), abastecimiento a la población	Pedro José Altuna Iribar	Aia
77	A-G-2011-2756	0,028	0,028	5427 Arbeako Iturria	Usos agropecuarios (excluido riego), abastecimiento a la población	Cdad de usuarios Segurola	Aia
78	A-G-2011-2713	0,025	0,025	5400 Iturralde	Usos agropecuarios (excluido riego), abastecimiento a la población	Juan Ignacio Amilibia Indo	Aia
79	A-G-2011-2710	0,024	0,024	5397 Ollati Txulo Iturri	Usos agropecuarios (excluido riego), abastecimiento a la población	José Antonio Aldabaldetrecu Portularrume	Aia
80	A-G-2011-1540	0,023	-	Aranburu-Erreka	Otros usos	Juan Manuel Echave Samaniego	Aia
81	A-G-2011-0199	0,02	-	Gastaindizabal	Usos agropecuarios (excluido riego), abastecimiento a la población, riego agrícola	José Aierza Zinkunegi	Aia
82	A-G-2011-2726	0,021	0,021	5132 Kabialdia	Usos agropecuarios (excluido riego)	José María Ayerza Arrillaga	Aia
83	A-G-2011-1872	-	-	Giltzuriturri-Azpi	Usos agropecuarios (excluido riego), abastecimiento a la población, riego agrícola	Román Aramberri Lopategi	Aia
84	A-G-2011-2816	0,018	0,018	5173 Sarobeko Iturria	Abastecimiento a la población	Enrique Samaniego Arrillaga	Aia
85	A-G-2011-2817	0,018	0,018	5142 Oilotegiko Iturria	Abastecimiento a la población	Enrique Samaniego Arrillaga	Aia
86	A-G-2011-2696	0,017	0,017	5098 Goiko Iturria	Usos agropecuarios (excluido riego), abastecimiento a la población, riego agrícola	María Barbara Aguirre Maiz	Aia
87	A-G-2011-2697	0,017	0,017	5146 Otaimanda Iturria	Usos agropecuarios (excluido riego), abastecimiento a la población, riego agrícola	María Barbara Aguirre Maiz	Aia
88	A-G-2011-2698	0,017	0,017	5133 Sagaztibarrena Iturria	Usos agropecuarios (excluido riego), abastecimiento a la población, riego agrícola	María Barbara Aguirre Maiz	Aia

Nº	REFERENCIA EXPEDIENTE	CAUDAL MAX (l/s)	CAUDAL MEDIO (l/s)	RÍO	USO	TITULAR	MUNICIPIO
89	A-G-2011-2701	0,017	0,017	5390 Manantial Iurri Alde	Abastecimiento a la población, riego agrícola	José Ignacio Aiestarán Lerchundi	Aia
90	A-G-2011-2702	0,017	0,017	5198 Manantial Iturribeltz	Usos agropecuarios (excluido riego), abastecimiento a la población	Arantzazu Aismendi Manterola	Aia
91	A-G-2011-2706	0,017	0,017	5295 Manantial Iturburu Aldea	Usos agropecuarios (excluido riego), abastecimiento a la población, Riego agrícola	Ramón Albizu Arruti	Aia
92	A-G-2011-2707	0,017	0,017	5333 Manantial Iturrialdea	Usos agropecuarios (excluido riego), abastecimiento a la población, Riego agrícola	Antonio María Alcain González-Chavari	Aia
93	A-G-2011-2718	0,017	0,017	5271 Mutako Iturria	Usos agropecuarios (excluido riego), abastecimiento a la población, riego agrícola	Luís Arillaga Echeverría	Aia
94	A-G-2011-2728	0,017	0,017	5312 Etxeazpiko Iturria	Usos agropecuarios (excluido riego), abastecimiento a la población, riego agrícola	Ignacio Ayestaran Etxebarria	Aia
95	A-G-2011-2730	0,017	0,017	Soro Txiki	Usos agropecuarios (excluido riego), abastecimiento a la población, riego agrícola	Ignacio Ayestaran Etxebarria	Aia
96	A-G-2011-2736	0,017	0,017	5461 Iturrialdea	Usos agropecuarios (excluido riego), abastecimiento a la población, riego agrícola	Cdad de usuarios Agurre Saro	Aia
97	A-G-2011-2751	0,017	0,017	5363 Leina Putzu Iturria	Usos agropecuarios (excluido riego), abastecimiento a la población, riego agrícola	Cdad de usuarios Maka Olas Berri	Aia
98	A-G-2011-2765	0,017	0,017	5143 Herribideko Iturria	Usos agropecuarios (excluido riego), abastecimiento a la población, riego agrícola	José Agustín Egaña Ibarguren	Aia
99	A-G-2011-2775	0,017	0,017	5509 Manantial	Usos agropecuarios (excluido riego), abastecimiento a la población, riego agrícola	Estanislao Irigoyen Arriola	Aia
100	A-G-2011-2780	0,017	0,017	5515 Manantial Ayaolako-Iturria	Usos agropecuarios (excluido riego), abastecimiento a la población	Juan María Arruti Tolosa	Aia
101	A-G-2011-2783	0,017	0,017	4565 Txindurkalde	Usos agropecuarios (excluido riego), abastecimiento a la población, riego agrícola	José Francisco Iruretagoyena Larburu	Aia
102	A-G-2011-2787	0,017	0,017	4684 Menditxo	Usos agropecuarios (excluido riego), abastecimiento a la población, riego agrícola	Antonio Landa Manterola	Aia
103	A-G-2011-2788	0,017	0,017	4772 Alberga	Usos agropecuarios (excluido riego), abastecimiento a la población, riego agrícola	Antonio Landa Manterola	Aia
104	A-G-2011-2790	0,017	0,017	5381 Endaia Iturria	Usos agropecuarios (excluido riego), abastecimiento a la población, riego agrícola	Juan Lerchundi Arriola	Aia
105	A-G-2011-2791	0,017	0,017	5453 Mañaingo Iturria	Abastecimiento a la población, riego agrícola	Gabriel Lerchundi Guesalaga	Aia
106	A-G-2011-2794	0,017	0,017	5072 Erremualdeko Iturria	Usos agropecuarios (excluido riego), abastecimiento a la población, riego agrícola	María Ignacia Lerchundi Odriozola	Aia
107	A-G-2011-2795	0,017	0,017	5104 Iturraldea	Usos agropecuarios (excluido riego), abastecimiento a la población, riego agrícola	Juan Manuel Lizaso Arruti	Aia
108	A-G-2011-2796	0,017	0,017	5083 Olazabaletxea Aldea	Usos agropecuarios (excluido riego), abastecimiento a la población, riego agrícola	Antonio María Lizaso Azpeitia	Aia
109	A-G-2011-2797	0,017	0,017	5123 Iturraldeko Txuloa	Usos agropecuarios (excluido riego), abastecimiento a la población, riego agrícola	Antonio María Lizaso Azpeitia	Aia
110	A-G-2011-2798	0,017	0,017	5220 Olasokoro Iturria	Usos agropecuarios (excluido riego), abastecimiento a la población, riego agrícola	Lorenzo Carmelo Lizaso Zulaica	Aia

Nº	REFERENCIA EXPEDIENTE	CAUDAL MAX (l/s)	CAUDAL MEDIO (l/s)	RÍO	USO	TITULAR	MUNICIPIO
111	A-G-2011-2799	0,017	0,017	5188 Goiko iturria	Usos agropecuarios (excluido riego), abastecimiento a la población, riego agrícola	Vicente Ignacio Lizaso Zulaica	Aia
112	A-G-2011-2800	0,017	0,017	5019 Depositoaldea	Usos agropecuarios (excluido riego), abastecimiento a la población, riego agrícola	José María Lopetegui Albeniz	Aia
113	A-G-2011-2810	0,017	0,017	5068 Manantial Txakoneta	Usos agropecuarios (excluido riego), abastecimiento a la población	Agustín Odriozola Alberdi	Aia
114	A-G-2011-2811	0,017	0,017	5243 Manantial Gasteindi Iturria	Usos agropecuarios (excluido riego), abastecimiento a la población, riego agrícola	Jesús María Oliden Aramendi	Aia
115	A-G-2011-2812	0,017	0,017	5554 Beldarraingo Iturria	Usos agropecuarios (excluido riego), abastecimiento a la población, riego agrícola	Juan Carlos Portularrume Sarasola	Aia
116	A-G-2011-2813	0,017	0,017	5265 Uztaeta Iturri	Abastecimiento a la población	José Manuel Rezabal Alcorta	Aia
117	A-G-2011-2818	0,017	0,017	5311 Iturri Aldea	Usos agropecuarios (excluido riego), abastecimiento a la población	Gerónimo Sarasola Alcorta	Aia
118	A-G-2011-2819	0,017	0,017	5514 Elosua Iturri	Usos agropecuarios (excluido riego), abastecimiento a la población, riego agrícola	Juan Manuel Segurola Aguirre	Aia
119	A-G-2011-2820	0,017	0,017	4706 Munika Iturria	Abastecimiento a la población	Antonio Uranga Illarmendi	Aia
120	A-G-2011-2823	0,017	0,017	5061 Zelaiko Iturria	Usos agropecuarios (excluido riego), abastecimiento a la población, riego agrícola	José María Urdiquizar Orbeagozo	Aia
121	A-G-2011-2825	0,017	0,017	5122 Beko Iturri	Abastecimiento a la población	Alfonso Zulaica Aldalur	Aia
122	A-G-2011-2832	0,017	0,017	Etxeondokoa	Usos agropecuarios (excluido riego), abastecimiento a la población, riego agrícola	José María Portularrume Iceta	Aia
123	A-G-2011-2833	0,017	0,017	4614 Etxe Ondoko	Usos agropecuarios (excluido riego), abastecimiento a la población, riego agrícola	Manuel María Iruretagoyena Illaramendi	Aia
124	A-G-2011-2834	0,017	0,017	4549 Barruti Zarra	Usos agropecuarios (excluido riego), abastecimiento a la población, riego agrícola	Manuel María Iruretagoyena Illaramendi	Aia
125	A-G-2011-2835	0,017	0,017	4707 Izeta Aldea	Abastecimiento a la población	Juan Manuel Echave Samaniego	Aia
126	A-G-2011-4300	0,017	0,017	4462 Manantial	Usos agropecuarios (excluido riego), abastecimiento a la población, riego agrícola	Valentina Altuna Otamendi	Aia
127	A-G-2011-5236	0,017	0,017	5519 Manantial Ayaolako-Iturria	Usos agropecuarios (excluido riego), abastecimiento a la población, riego agrícola	Juan María Arruti Tolosa	Aia
128	A-G-2011-5294	0,017	0,017	5022 Manantial Aldeko-Iturria	Usos agropecuarios (excluido riego), abastecimiento a la población, riego agrícola	José María Lopetegui Albéniz	Aia
129	A-G-2011-2695	0,017	0,017	5425 Ganadue Galekoa Iturria	Usos agropecuarios (excluido riego)	Pedro María Aguirre Huegun	Aia
130	A-G-2011-2704	0,017	0,017	5228 Manantial Oilotegi Aldea	Usos agropecuarios (excluido riego)	Sebastián Albeniz Lopetegui	Aia
131	A-G-2011-2729	0,017	0,017	5346 Anasobarreneko Iturria	Usos agropecuarios (excluido riego)	José Luis Ayestarán Azcue	Aia
132	A-G-2011-2778	0,016	0,016	5371 Txarasoro Iturria	Abastecimiento a la población, riego agrícola	María Aitzpea Iruretagoyena Beldarrain	Aia
133	A-G-2011-2694	0,016	0,016	Uzcudun Malda	Abastecimiento a la población	Inmaculada Garaicoechea	Aia
134	A-G-2011-2745	0,016	0,016	Legarola Iturria	Abastecimiento a la población	Patxi López Tejada Flores	Aia
135	A-G-2011-2781	0,016	0,016	4643 Pontia	Abastecimiento a la población	Manuel María Iruretagoyena Illaramendi	Aia

Nº	REFERENCIA EXPEDIENTE	CAUDAL MAX (l/s)	CAUDAL MEDIO (l/s)	RÍO	USO	TITULAR	MUNICIPIO
136	A-G-2011-2821	0,016	0,016	4995 Etxeco Iturria	Usos agropecuarios (excluido riego), abastecimiento a la población	María Pilar Unsain Iruretagoiena	Aia
137	A-G-2011-2727	0,015	0,015	Ailerei	Usos agropecuarios (excluido riego)	Jesús José Ayestaran Aguirre	Aia
138	A-G-2011-2789	0,014	0,014	5121 Kareamendia	Usos agropecuarios (excluido riego)	Ignacio Lerchundi Alcain	Aia
139	A-G-2011-2826	0,014	0,014	5085 Manantial Putzueta	Abastecimiento a la población	Cdad de usuarios de agua Manterola-Saletxe	Aia
140	A-G-2011-1749	0,012	0,012	Txatxarro-Alde (Makazeta-Erreka)	Usos agropecuarios (excluido riego), abastecimiento a la población, riego agrícola	Sabino Bastarrika Areizaga	Aia
141	A-G-2011-2785	0,012	0,012	Lizardi Goiko	Usos agropecuarios (excluido riego), abastecimiento a la población	Ignacio María Jáuregui Iruretagoyena	Aia
142	A-G-2011-5123	0,011	0,011	5209 Manantial	Abastecimiento a la población	Jon Sesma Oiarzabal	Aia
143	A-G-2011-1587	0,011	-	Lertxundi o San Pelayo	Otros usos	Benito Lerchundi, S.L.	Aia
144	A-G-2011-2759	0,052	0,052	5252 Manantial Iturraldea	Usos agropecuarios (excluido riego), abastecimiento a la población, riego agrícola	Cdad de usuarios Sustrailar	Aia
145	A-G-2011-2720	0,005	0,005	5089 Ustaetaberriko Iturria	Usos agropecuarios (excluido riego)	Mariano Juan Arruti Lerchundi	Aia
146	A-G-2011-2771	0,005	0,005	5331 Amatzko Iturria	Abastecimiento a la población	José Insausti Urbietta	Aia
147	A-G-2011-2770	0,004	0,004	5325 Gaztañako iturria	Usos agropecuarios (excluido riego)	José Insausti Urbietta	Aia
148	A-G-2011-1810	0,206	-	Ilurdi	Usos agropecuarios (excluido riego), abastecimiento a la población	Comunidad Gorriaran auzoa	Asteasu
149	A-G-2011-2664	0,160	0,160	5181 Illurdi-Iturria	Usos agropecuarios (excluido riego)	María Eugenia ribar Agote y Herederos de José Iribar Agote	Asteasu
150	A-G-2011-2656	0,115	0,115	Bulano-Etxeberri	Usos agropecuarios (excluido riego), abastecimiento a la población	Santiago Zubiondo Eizmendi	Asteasu
151	A-G-2011-2652	0,100	0,100	5207 Manantial Eskorteta	Usos agropecuarios (excluido riego), abastecimiento a la población	Cdad de usuarios de agua Eskorteta	Asteasu
152	A-G-2011-2654	0,097	0,097	5260 Manantial Laiove	Usos agropecuarios (excluido riego), abastecimiento a la población	Cdad de usuarios de agua del manantial Laidue	Asteasu
153	A-G-2011-0062	-	0,082	6863 Manantial Matxinxulo	Usos agropecuarios (excluido riego), abastecimiento a la población, riego agrícola	María de los Ángeles Múgica Iraola	Asteasu
154	A-G-2011-0032	-	0,072	6646 Manantial Beko Zuloa	Usos agropecuarios (excluido riego), abastecimiento a la población	Juan Cruz Usandizaga Iturrioz	Asteasu
155	A-G-2011-2669	0,067	0,067	Urdakiola Txiki Aldea	Usos agropecuarios (excluido riego), abastecimiento a la población, Riego agrícola	Juan José Larrarte Mujika	Asteasu
156	A-G-2011-2657	0,055	0,055	5442 Iturri-Aldea	Usos agropecuarios (excluido riego), abastecimiento a la población	Agustín Arteaga Sarasola	Asteasu
157	A-G-2011-2651	0,052	0,052	Arrubixulo	Usos agropecuarios (excluido riego), abastecimiento a la población	Cdad de usuarios de agua Azkonabieta	Asteasu
158	A-G-2011-2668	0,050	0,050	5145 Olaz Azpiko Iturria	Usos agropecuarios (excluido riego), abastecimiento a la población	Vicente Larrarte Irastorza	Asteasu
159	A-G-2011-2679	0,033	0,033	5291 Osasun Iturria	Abastecimiento a la población, riego agrícola	José Luís Usandizaga Mendizabal	Asteasu

Nº	REFERENCIA EXPEDIENTE	CAUDAL MAX (l/s)	CAUDAL MEDIO (l/s)	RÍO	USO	TITULAR	MUNICIPIO
160	A-G-2011-2659	0,026	0,026	5356 Iturri-Txiki	Usos agropecuarios (excluido riego)	José Antonio Eizmendi Eizmendi	Asteasu
161	A-G-2011-2660	0,026	0,026	5373 Aiztiko Iturria	Usos agropecuarios (excluido riego)	José Antonio Eizmendi Eizmendi	Asteasu
162	A-G-2011-2670	0,025	0,025	Aillarraldi	Usos agropecuarios (excluido riego), abastecimiento a la población	Juan José Larrarte Mujika	Asteasu
163	A-G-2011-2671	0,025	0,025	Udakiola Txiki	Usos agropecuarios (excluido riego), abastecimiento a la población	Juan José Larrarte Mujika	Asteasu
164	A-G-2011-2672	0,025	0,025	Uman Aldea	Usos agropecuarios (excluido riego), abastecimiento a la población	Juan José Larrarte Mujika	Asteasu
165	A-G-2011-2673	0,023	0,023	Intxorto	Usos agropecuarios (excluido riego), abastecimiento a la población	Juan José Lizaso Rezabal	Asteasu
166	A-G-2011-2667	0,017	0,017	Arrasate	Abastecimiento a la población	José Izaguirre Echave	Asteasu
167	A-G-2011-2675	0,017	0,017	Mandabideta 1	Usos agropecuarios (excluido riego), abastecimiento a la población	Lorenzo Urkola Izaguirre	Asteasu
168	A-G-2011-2676	0,017	0,017	Mandabideta-2	Usos agropecuarios (excluido riego), abastecimiento a la población	Lorenzo Urkola Izaguirre	Asteasu
169	A-G-2011-2677	0,017	0,017	Intxusta Soro Azpi	Usos agropecuarios (excluido riego), abastecimiento a la población	Lorenzo Urkola Izaguirre	Asteasu
170	A-G-2011-2655	0,032	0,016	5249 Mikelene Iturria	Usos agropecuarios (excluido riego), abastecimiento a la población, Riego agrícola	Begoña Gil Etxabarria	Asteasu
171	A-G-2011-2653	0,008	0,008	Intxustasoro	Usos agropecuarios (excluido riego), abastecimiento a la población	Cdad de usuarios de agua del manantial Intxustasoro	Asteasu
172	A-G-2011-0072	-	0,008	6876 Manantial Gure-Borda	Abastecimiento a la población, riego agrícola	Pedro Arteaga Ayerza	Asteasu
173	A-G-2011-2661	0,007	0,007	5379 Iturri-Txulo	Abastecimiento a la población	José Antonio Eizmendi Eizmendi	Asteasu
174	A-G-2011-2658	0,006	0,006	Arkaitz Gain	Usos agropecuarios (excluido riego)	Mariano Cincunegui Chapartegui	Asteasu
175	A-G-2011-3302	0,017	0,017	4308 Manantial Sasietako Puzka	Abastecimiento a la población	Construcciones Otegi, S.A.	Beasain
176	A-G-2011-3570	0,010	0,010	5215 Manantial Lanberri Iturria 2	Usos agropecuarios (excluido riego)	Manuela Otaegi Arizeta	Bidegoian?
177	A-G-2011-2005	0,093	-	Añadegi (regato Añadegi) / Añadegi	Usos agropecuarios (excluido riego), abastecimiento a la población, riego agrícola	José Antonio Uría Unanue	Getaria
178	A-G-2011-4227	0,092	0,092	4583 Manantial	Abastecimiento a la población, Riego agrícola	José Francisco Ecenarro Gurruchaga	Getaria
179	A-G-2011-4215	0,069	0,069	4455 Manantial Beko-Erreka	Usos agropecuarios (excluido riego), abastecimiento a la población, riego agrícola	Cdad de usuarios de agua Beko erreka	Getaria
180	A-G-2011-2006	0,069	-	(arroyo Iragain-Erreka) / Regata del Cº de Sotero	Usos agropecuarios (excluido riego), abastecimiento a la población	Francisco José Azcue Esnal	Getaria
181	A-G-2011-4232	0,058	0,058	4490 Manantial Iturria	Usos agropecuarios (excluido riego), abastecimiento a la población	Ramón Esnal Iruretagoyena	Getaria
182	A-G-2011-4225	0,052	0,052	4506 Manantial Tonpetta	Usos agropecuarios (excluido riego), abastecimiento a la población, riego agrícola	Cdad de usuarios de agua Tonpetta	Getaria
183	A-G-2011-4904	0,052	0,052	4537 Manantial Bentako Iturria	Usos agropecuarios (excluido riego), abastecimiento a la población	Cdad de usuarios de agua fuente Bentako Iturria	Getaria
184	A-G-2011-4249	0,051	0,051	4491 Galería Txesenako-Erreka	Usos agropecuarios (excluido riego), abastecimiento a la población	José Manuel Iruretagoyena Eizaguirre	Getaria

Nº	REFERENCIA EXPEDIENTE	CAUDAL MAX (l/s)	CAUDAL MEDIO (l/s)	RÍO	USO	TITULAR	MUNICIPIO
185	A-G-2011-4228	1,690	0,046	4616 Manantial	Usos industriales	Pedro Epelde Echave	Getaria
186	A-G-2011-2480	0,030	0,030	4483 Manantial	Abastecimiento a la población	José Manuel Zulaica Echave	Getaria
187	A-G-2011-4216	0,017	0,017	4515 Manantial Arriarteko Iturria	Abastecimiento a la población	Javier Allonimendi	Getaria
188	A-G-2011-4235	0,017	0,017	4529 Manantial Gartaka	Abastecimiento a la población, Riego agrícola	Antonio Isasti Eizmendi	Getaria
189	A-G-2011-4214	0,017	0,017	4561 Manantial Añadi	Abastecimiento a la población, usos industriales	José Ángel Echave Oliden	Getaria
190	A-G-2011-4242	0,017	0,017	4479 Manantial Matiber	Usos agropecuarios (excluido riego), abastecimiento a la población	José Manuel Urbieta Mancisidor	Getaria
191	A-G-2011-0481	20	-	Txanka-Erreka	Otros usos	Domingo Carrera Ayarbe	Orio
192	A-G-2011-0971	0,416	-	Burutza-Erreka	Abastecimiento a la población	Ramón Zubeldia	Orio
193	A-G-2011-4694	0,242	0,242	5432 Manantial Arano	Usos industriales	Oriomendi, S.L.	Orio
194	A-G-2011-4692	0,083	0,083	5534 Manantial Maria Errota Zar	Usos agropecuarios (excluido riego), abastecimiento a la población, Riego agrícola	Miguel Olasagasti Bengoechea	Orio
195	A-G-2011-4684	0,076	0,076	5490 Manantial Iturri-Txiki	Usos agropecuarios (excluido riego), abastecimiento a la población	Francisco Arruti Lertxundi	Orio
196	A-G-2011-1639	-	0,067	6805 Dos Manantiales	Usos agropecuarios (excluido riego), abastecimiento a la población, riego agrícola	Francisco Beaumont Petrirena	Orio
197	A-G-2011-2037	0,070	0,060	Manantial Arraskalde	Usos agropecuarios (excluido riego), abastecimiento a la población, riego agrícola	Cdad Eguzkialde	Orio
198	A-G-2011-4691	0,049	0,049	5417 Manantial Iturbeltz	Usos agropecuarios (excluido riego), abastecimiento a la población	Francisco Lertxundi Arguiñena	Orio
199	A-G-2011-4693	0,047	0,047	5497 Manantial Katxin-Zelai	Usos agropecuarios (excluido riego), abastecimiento a la población	Luis Olascoaga Lerchundi	Orio
200	A-G-2011-4688	0,046	0,046	5493 Manantial Itzaiz	Usos agropecuarios (excluido riego), abastecimiento a la población	Cdad de usuarios de agua Aitzbero	Orio
201	A-G-2011-4685	0,041	0,041	5446 Manantial Gurutze Celayeta	Usos agropecuarios (excluido riego)	Francisco Arruti Lertxundi	Orio
202	A-G-2011-1724	0,035	-	Muniota	Usos agropecuarios (excluido riego), abastecimiento a la población	José María Lerchundi Baldarran	Orio
203	A-G-2011-4689	0,034	0,034	5605 Manantial Iturralde	Abastecimiento a la población	Cdad de usuarios de agua Iturralde	Orio
204	A-G-2011-4683	0,034	0,034	5556 Manantial Etxe-Ondo	Usos agropecuarios (excluido riego), abastecimiento a la población	Elías Alcaín Urrestarazu	Orio
205	A-G-2011-2065	0,055	0,018	Manantial Eguizkitza	Riego agrícola	Luis María Sebastian Machain	Orio
206	A-G-2011-4686	0,017	0,017	5532 Manantial Kukuarri Azpi	Abastecimiento a la población, Riego agrícola	Miguel Azurmendi Inchausti	Orio
207	A-G-2011-4690	0,017	0,017	5601 Manantial Tellendegui	Usos agropecuarios (excluido riego), abastecimiento a la población	Trinidad Echeverría Mayoz	Orio
208	A-G-2011-4687	0,016	0,016	5548 Manantial Arizmendi	Usos agropecuarios (excluido riego), abastecimiento a la población, riego agrícola	Manuela Beldarrain Unsain	Orio
209	A-G-2011-2041	0,013	0,013	Manantial Eguskiza	Usos agropecuarios (excluido riego)	Martín Eizagirre Larrañaga	Orio
210	A-G-2011-1278	75	-	Erruzpe o Errospe	Abastecimiento a la población	Ayuntamiento de Usurbil	Usurbil

Nº	REFERENCIA EXPEDIENTE	CAUDAL MAX (l/s)	CAUDAL MEDIO (l/s)	RÍO	USO	TITULAR	MUNICIPIO
211	A-G-2011-1219	10	-	Torreko-Iturri	Acuicultura	José María Soroa Berrotaran	Usurbil
212	A-G-2011-5041	3,67	3,67	5797 Manantial Se-4	Abastecimiento a la población	Ayuntamiento de Usurbil	Usurbil
213	A-G-2011-5042	3,67	3,67	5798 Manantial Se-3	Abastecimiento a la población	Ayuntamiento de Usurbil	Usurbil
214	A-G-2011-5043	3,67	3,67	5801 Manantial Se-2	Abastecimiento a la población	Ayuntamiento de Usurbil	Usurbil
215	A-G-2011-5045	0,60	0,60	5737 Manantial At-3	Abastecimiento a la población	Ayuntamiento de Usurbil	Usurbil
216	A-G-2011-0082	2,00	0,53	Etzabal	Acuicultura	José María Otamendi Azpiroz	Usurbil
217	A-G-2011-5046	0,50	0,50	5727 Manantial M2/AT-1	Abastecimiento a la población, usos industriales	Ayuntamiento de Usurbil	Usurbil
218	A-G-2011-4106	0,25	0,25	5770 Manantial AR-3	Abastecimiento a la población	Ayuntamiento de Usurbil	Usurbil
219	A-G-2011-0793	0,10	-	Manantial Ipiil	Abastecimiento a la población	Miguel Arrillaga y Cía.	Usurbil
220	A-G-2011-5063	0,017	0,017	5765 Manantial Aintziburu	Usos agropecuarios (excluido riego), abastecimiento a la población, riego agrícola	Josefa Ugarte Zinkunegi	Usurbil
221	A-G-2011-5051	0,058	0,058	5623 Manantial Ipiil	Abastecimiento a la población	Cdad de usuarios de agua Intxaurreta	Usurbil
222	A-G-2011-5239	0,049	0,049	5662 Manantial Ugarte Aldeko Iturria	Usos agropecuarios (excluido riego), abastecimiento a la población, riego agrícola	José Otaño Echeverría	Usurbil
223	A-G-2011-0061	-	0,037	6724 Manantial Arpieta-Erreka	Abastecimiento a la población, riego agrícola	Pedro Lizarazu Sarriegui	Usurbil
224	A-G-2011-5049	0,032	0,032	5698 Manantial Aintzi Alde	Usos agropecuarios (excluido riego)	Cdad de usuarios de agua Aintzi Alde	Usurbil
225	A-G-2011-0044	-	0,024	6840 Manantial Artikula-Txiki	Usos agropecuarios (excluido riego)	José María Sagardia Salsamendi	Usurbil
226	A-G-2011-5050	0,018	0,018	5712 Manantial Artikula Aldeko Iturria	Abastecimiento a la población	Cdad de usuarios de agua Artikula Aldeko Itur	Usurbil
227	A-G-2011-5052	0,017	0,017	5702 Manantial Mendizorrotzeko Iturria	Usos agropecuarios (excluido riego), abastecimiento a la población	Cdad de usuarios de agua del manantial Mendizorrot	Usurbil
228	A-G-2011-5057	0,017	0,017	5644 Manantial Aniketako Iturria	Abastecimiento a la población	Juan José Lizarza Méjika	Usurbil
229	A-G-2011-5058	0,017	0,017	5784 Manantial Bordatxo-Mendiko Iturria	Usos agropecuarios (excluido riego), abastecimiento a la población	Dámaso Lizaso Azkonabieta	Usurbil
230	A-G-2011-5060	0,017	0,017	5760 Manantial Borda Aldea	Usos agropecuarios (excluido riego), abastecimiento a la población, riego agrícola	José Pablo Olasagasti Bengoetxea	Usurbil
231	A-G-2011-5061	0,017	0,017	5759 Manantial Etzabal	Usos agropecuarios (excluido riego), abastecimiento a la población	Seminario Diocesano	Usurbil
232	A-G-2011-5064	0,017	0,017	5652 Manantial Gorostiko Iturria	Usos agropecuarios (excluido riego), abastecimiento a la población	Antonio Unsain Elustondo	Usurbil
233	A-G-2011-5008	0,017	0,017	5681 Manantial Gaztandiko Iturria	Usos agropecuarios (excluido riego)	Jerónimo Eizagirre Ibarguren	Usurbil
234	A-G-2011-5066	0,016	0,016	5757 Manantial Txurunbe	Usos agropecuarios (excluido riego), abastecimiento a la población	Juan Zubeldia Iribar	Usurbil
235	A-G-2011-5054	0,014	0,014	5762 Manantial Urkidiko Iturria	Abastecimiento a la población	María Dolores Goenaga Iribar	Usurbil
236	A-G-2011-0233	0,016	0,014	Olabarrieta	Usos agropecuarios (excluido riego)	José María Zurieta Maritxalar	Usurbil
237	A-G-2011-5062	0,013	0,013	5720 Manantial Arrate	Usos agropecuarios (excluido riego)	Tomás Salsamendi Lizaso	Usurbil

Nº	REFERENCIA EXPEDIENTE	CAUDAL MAX (l/s)	CAUDAL MEDIO (l/s)	RÍO	USO	TITULAR	MUNICIPIO
238	A-G-2011-5047	0,012	0,012	5785 Manantial Iturri Alde	Usos agropecuarios (excluido riego)	Pedro María Agirre Méjika	Usurbil
239	A-G-2011-5048	0,017	0,017	5611 Manantial Gorosti-ko Erreka	Usos agropecuarios (excluido riego), abastecimiento a la población	Joaquina Azkonobieta Esnal	Usurbil?
240	A-G-2011-1575	13	-	Meagas	Abastecimiento a la población	Ayuntamiento de Zarautz	Zarautz
241	A-G-2011-1573	8	-	Iruerreketa	Abastecimiento a la población	Ayuntamiento de Zarautz	Zarautz
				Geso			Zarautz
242	A-G-2011-1574	7,85	-	Anbu-Erreka	Abastecimiento a la población	Ayuntamiento de Zarautz	Zarautz
243	A-G-2011-1378	0,50	-	Aranburu	Abastecimiento a la población	Manuel Olaizola Iurrettagoyena	Zarautz
244	A-G-2011-1406	0,40	-	Etxain-Erreka	Usos agropecuarios (excluido riego), abastecimiento a la población	Emilio López Egaña	Zarautz
245	A-G-2011-5318	0,274	0,274	4700 Manantial Kirkil Gastaindi	Usos agropecuarios (excluido riego), riego agrícola	María del Coro Loizaga Guereca	Zarautz
246	A-G-2011-1585	0,25	-	Ibarrola (Aia-erreka)	Usos industriales	Miguel María Azkune Olaizola	Zarautz
247	A-G-2011-5112	0,19	0,19	4697 Manantial Estirain	Usos agropecuarios (excluido riego), abastecimiento a la población, usos industriales	Ignacio Lazcano Roteta	Zarautz
248	A-G-2011-5113	0,19	0,19	4686 Manantial	Usos agropecuarios (excluido riego), abastecimiento a la población, usos industriales	Ignacio Lazcano Roteta	Zarautz
249	A-G-2011-5127	0,19	0,19	4967 Manantial	Abastecimiento a la población	Cdad de los Veleros	Zarautz
250	A-G-2011-0058	-	0,164	6845 Manantial Beko-Iturria	Usos agropecuarios (excluido riego), abastecimiento a la población, riego agrícola	José Ramón Amezcua Aizarna	Zarautz
251	A-G-2011-4260	0,14	0,14	4718 Manantial Munika Iturria	Usos agropecuarios (excluido riego), abastecimiento a la población, riego agrícola	Juan Uranga Osinalde	Zarautz
252	A-G-2011-5101	0,500	0,095	5178 Manantial Etxe-Burua	Riego agrícola	Antonio Gozategi Aizpurua	Zarautz
253	A-G-2011-5088	0,097	0,092	5179 Manantial Lakumia	Usos agropecuarios (excluido riego), abastecimiento a la población, riego agrícola	Cdad de usuarios de agua del manantial Lakumia	Zarautz
254	A-G-2011-5319	0,093	0,093	4702 Manantial Kirkil-Gastaindi	Usos agropecuarios (excluido riego), abastecimiento a la población, riego agrícola	Francisco Urcelay Aldalur	Zarautz
255	A-G-2011-2010	0,092	-	Txindurrieta	Riego agrícola	José Miguel Goikoetxea Aguirre	Zarautz
256	A-G-2011-5105	0,087	0,087	4691 Manantial	Riego agrícola	Andrés Leandro Izeta Ibaguren	Zarautz
257	A-G-2011-5087	0,069	0,069	4793 Manantial Kortaburu	Usos agropecuarios (excluido riego), abastecimiento a la población, riego agrícola	Cdad de usuarios de agua del manantial Kortaburu	Zarautz
258	A-G-2011-5096	0,120	0,070	4836 Manantial	Usos agropecuarios (excluido riego), riego agrícola	Ignacio Errazkin Manterola	Zarautz
259	A-G-2011-2059	0,060	0,060	Manantial Iturri-Illuna	Usos agropecuarios (excluido riego), abastecimiento a la población, riego agrícola	Fermín Zubeldia Ostolaza	Zarautz
260	A-G-2011-5120	0,067	0,067	4870 Manantial Iturburu	Usos agropecuarios (excluido riego), abastecimiento a la población, riego agrícola	Cdad de usuarios de agua Elizamendi Berryazar	Zarautz
261	A-G-2011-5121	0,091	0,060	5169 Manantial	Usos agropecuarios (excluido riego), abastecimiento a la población, riego agrícola	José Ondarra Eizaguirre	Zarautz
262	A-G-2011-5089	0,052	0,050	4855 Manantial Masti	Usos agropecuarios (excluido riego), abastecimiento a la población, riego agrícola	Cdad de usuarios de agua del manantial Masti	Zarautz
263	A-G-2011-1656	0,05	-	Geso	Usos agropecuarios (excluido	María Bernarda Larrañaga Diarte	Zarautz

Nº	REFERENCIA EXPEDIENTE	CAUDAL MAX (l/s)	CAUDAL MEDIO (l/s)	RÍO	USO	TITULAR	MUNICIPIO
				Geso	riego), abastecimiento a la población, riego agrícola		Zarautz
				Sin nombre			Zarautz
264	A-G-2011-5116	0,047	0,047	4960 Manantial Oto Ondo	Usos agropecuarios (excluido riego)	Juana Felisa Makazaga Illarramen	Zarautz
265	A-G-2011-5079	0,040	0,040	5147 Manantial Sasiko-Iturria	Usos agropecuarios (excluido riego), abastecimiento a la población	Santiago Arregui Almandoz	Zarautz
266	A-G-2011-2703	0,038	0,038	5196 Etxeatze Iturria	Usos agropecuarios (excluido riego), abastecimiento a la población	Jesés Aizpurua Alberdi	Zarautz
267	A-G-2011-5071	0,035	0,035	4730 Manantial	Abastecimiento a la población	Cdad de usuarios de agua Untzan-Goiko	Zarautz
268	A-G-2011-5084	0,035	0,035	4783 Manantial	Usos agropecuarios (excluido riego), abastecimiento a la población, riego agrícola	Cdad de usuarios de agua	Zarautz
269	A-G-2011-5085	0,035	0,035	5131 Manantial Gaztañandia	Usos agropecuarios (excluido riego), abastecimiento a la población, riego agrícola	Cdad de usuarios de agua Asti	Zarautz
270	A-G-2011-5086	0,035	0,035	4929 Manantial Goiko Añeta	Usos agropecuarios (excluido riego), abastecimiento a la población, riego agrícola	Cdad de usuarios de agua del manantial Goiko-Añeta	Zarautz
271	A-G-2011-5090	0,035	0,035	4924 Manantial Putzuta	Usos agropecuarios (excluido riego), abastecimiento a la población, riego agrícola	Cdad de usuarios de agua del manantial Putzuta	Zarautz
272	A-G-2011-1643	0,034	-	Telleri-Aldi (regato Iturri)	Usos agropecuarios (excluido riego), abastecimiento a la población	José María Eizaguirre Goenaga	Zarautz
273	A-G-2011-5100	0,033	0,033	5159 Manantial Itur-Aldea	Usos agropecuarios (excluido riego), abastecimiento a la población	Antonia Gozategi Aizpurua	Zarautz
274	A-G-2011-5081	0,031	0,031	4842 Manantial	Usos agropecuarios (excluido riego), abastecimiento a la población	Juana Azcue Etxabe	Zarautz
275	A-G-2011-5083	0,031	0,031	4875 Manantial	Usos agropecuarios (excluido riego), abastecimiento a la población	María Beloqui Urreta	Zarautz
276	A-G-2011-5078	0,097	0,029	5135 Manantial Iturburua	Abastecimiento a la población, Riego agrícola	Benito Aldai Manterola	Zarautz
277	A-G-2011-5117	0,025	0,025	4749 Manantial	Usos agropecuarios (excluido riego), abastecimiento a la población	María Manterola Manterola	Zarautz
278	A-G-2011-5082	0,024	0,024	4738 Manantial	Usos agropecuarios (excluido riego), abastecimiento a la población	Luis Beloqui Urreta	Zarautz
279	A-G-2011-5069	0,023	0,023	4777 Manantial	Abastecimiento a la población	Cdad de usuarios de agua	Zarautz
280	A-G-2011-5091	0,023	0,023	4914 Manantial Ursalto	Usos agropecuarios (excluido riego), abastecimiento a la población, riego agrícola	Cdad de usuarios de agua Ur-Salto	Zarautz
281	A-G-2011-2725	0,021	0,021	5113 Gastaña Beltza	Usos agropecuarios (excluido riego)	José María Ayerza Arrilaga	Zarautz
282	A-G-2011-5110	0,017	0,017	5088 Manantial Aritz Iturri	Usos agropecuarios (excluido riego), abastecimiento a la población, riego agrícola	José María Larrañaga Manterola	Zarautz
283	A-G-2011-2786	0,017	0,017	4708 Iturtxulo	Usos agropecuarios (excluido riego), abastecimiento a la población, riego agrícola	Antonio Landa Manterola	Zarautz
284	A-G-2011-5068	0,017	0,017	4917 Manantial	Usos agropecuarios (excluido riego), abastecimiento a la población, riego agrícola	José Martín Beobide Uria	Zarautz
285	A-G-2011-5072	0,017	0,017	4896 Manantial	Abastecimiento a la población	Juana Lizarralde Buenechea	Zarautz
286	A-G-2011-5073	0,017	0,017	4894 Manantial	Abastecimiento a la población	Juana Lizarralde Buenechea	Zarautz

Nº	REFERENCIA EXPEDIENTE	CAUDAL MAX (l/s)	CAUDAL MEDIO (l/s)	RÍO	USO	TITULAR	MUNICIPIO
287	A-G-2011-5074	0,017	0,017	4955 Manantial Iturri-Illuna	Usos agropecuarios (excluido riego), abastecimiento a la población, riego agrícola	Fermín Zubeldia Ostolaza	Zarautz
288	A-G-2011-5080	0,017	0,017	4891 Manantial	Usos agropecuarios (excluido riego), abastecimiento a la población, riego agrícola	Juana Azkue Etxabe	Zarautz
289	A-G-2011-5092	0,017	0,017	5091 Manantial Goikogai	Usos agropecuarios (excluido riego), abastecimiento a la población, riego agrícola	Antonio Francisco Eizaguirre Larrañaga	Zarautz
290	A-G-2011-5093	0,017	0,017	5118 Manantial Zarautzalde	Usos agropecuarios (excluido riego), abastecimiento a la población, riego agrícola	Antonio Francisco Eizaguirre Larrañaga	Zarautz
291	A-G-2011-5094	0,017	0,017	5185 Manantial	Usos agropecuarios (excluido riego), abastecimiento a la población, riego agrícola	Antonio Francisco Eizaguirre Larrañaga	Zarautz
292	A-G-2011-5097	0,017	0,017	4523 Manantial	Usos agropecuarios (excluido riego), abastecimiento a la población, riego agrícola	José Manuel Esnal Ostolaza	Zarautz
293	A-G-2011-5102	0,017	0,017	4877 Manantial	Usos agropecuarios (excluido riego), abastecimiento a la población, riego agrícola	Juan Huegun Huegun	Zarautz
294	A-G-2011-5106	0,017	0,017	5059 Manantial	Usos agropecuarios (excluido riego), abastecimiento a la población, riego agrícola	José Ramón Jáuregui Jauregui	Zarautz
295	A-G-2011-5107	0,017	0,017	5190 Manantial Beogarate	Usos agropecuarios (excluido riego), abastecimiento a la población, riego agrícola	Antonio Larrañaga Larrañaga	Zarautz
296	A-G-2011-5111	0,017	0,017	4873 Manantial	Usos agropecuarios (excluido riego), abastecimiento a la población	Ignacio Larrañaga Mugika	Zarautz
297	A-G-2011-5114	0,017	0,017	4926 Manantial	Abastecimiento a la población, usos industriales, riego agrícola	Antonio Lertxundi Gurrutxaga	Zarautz
298	A-G-2011-5115	0,017	0,017	4701 Manantial Etxeko Iturria	Usos agropecuarios (excluido riego), riego agrícola	José Ignacio Manterola Ibaguren	Zarautz
299	A-G-2011-5118	0,017	0,017	5041 Manantial	Usos agropecuarios (excluido riego), abastecimiento a la población, riego agrícola	Miguel Andrés Manterola Manterola	Zarautz
300	A-G-2011-5119	0,017	0,017	5058 Manantial	Usos agropecuarios (excluido riego), abastecimiento a la población, riego agrícola	Miguel Andrés Manterola Manterola	Zarautz
301	A-G-2011-5122	0,017	0,017	4711 Manantial	Usos agropecuarios (excluido riego), riego agrícola	Isidora Sarasola Ugartemendia	Zarautz
302	A-G-2011-5124	0,017	0,017	4797 Manantial	Usos agropecuarios (excluido riego), abastecimiento a la población, riego agrícola	Fermín Zubeldia Ostolaza	Zarautz
303	A-G-2011-5125	0,017	0,017	4820 Manantial Iturri Illuna	Usos agropecuarios (excluido riego), abastecimiento a la población, riego agrícola	Fermín Zubeldia Ostolaza	Zarautz
304	A-G-2011-5126	0,017	0,017	4808 Manantial Leizia	Riego agrícola	Andrés Zulaica Lizaso	Zarautz
305	A-G-2011-2011	0,017	-	Aitze-Aldea / Zuazu-Aldea	Usos agropecuarios (excluido riego), abastecimiento a la población	Pedro Echave Larrañaga	Zarautz
306	A-G-2011-2012	0,017	-	Aitze-Aldea / Zuazu-Aldea	Usos agropecuarios (excluido riego), abastecimiento a la población	José María Beizama Unanue	Zarautz
307	A-G-2011-2013	0,017	-	Aitze-Aldea / Zuazu-Aldea	Usos agropecuarios (excluido riego), abastecimiento a la población	José María Beizama Unanue	Zarautz
308	A-G-2011-2014	0,017	-	Aitze-Aldea / Zuazu-Aldea	Usos agropecuarios (excluido riego), abastecimiento a la población	Félix Beizama Usandizaga	Zarautz
309	A-G-2011-2015	0,017	-	Aitze-Aldea	Usos agropecuarios (excluido riego), abastecimiento a la población	Martín Eloa Zubizarreta	Zarautz

Nº	REFERENCIA EXPEDIENTE	CAUDAL MAX (l/s)	CAUDAL MEDIO (l/s)	RÍO	USO	TITULAR	MUNICIPIO
310	A-G-2011-2016	0,017	-	Zuaza-Aldea	Usos agropecuarios (excluido riego), abastecimiento a la población	Martín Elola Zubizarreta	Zarautz
311	A-G-2011-0777	0,017	-	Sorua (regata Iturri-Illun-Erreka)	Abastecimiento a la población	Micaela Echave Furundarena	Zarautz
312	A-G-2011-5098	0,016	0,016	4925 Manantial Mahastiso	Abastecimiento a la población	Mariano Goicoechea Jauregui	Zarautz
313	A-G-2011-5099	0,016	0,016	4938 Manantial Zahasti-Zarra	Abastecimiento a la población	Mariano Goicoechea Jauregui	Zarautz
314	A-G-2011-5109	0,014	0,014	5112 Manantial Beko Erreka	Usos agropecuarios (excluido riego), abastecimiento a la población, riego agrícola	José María Larrañaga Manterola	Zarautz
315	A-G-2011-5103	0,011	0,011	4671 Manantial Zuazola Iturria	Abastecimiento a la población	José Antonio Iruretagoiena Etxaide	Zarautz
316	A-G-2011-5104	0,011	0,011	5175 Manantial Urkizulo	Usos agropecuarios (excluido riego), riego agrícola	José Antonio Itxaso Agirre	Zarautz
317	A-G-2011-5108	0,010	0,010	5076 Manantial Gaztaña	Usos agropecuarios (excluido riego)	José María Larrañaga Manterola	Zarautz
318	A-G-2011-5076	0,008	0,008	4831 Manantial Txabolako Iturria	Abastecimiento a la población, usos industriales	Martxelín Aizpurua Agirre	Zarautz
319	A-G-2011-5077	0,004	0,004	4758 Manantial	Usos agropecuarios (excluido riego), abastecimiento a la población, riego agrícola	Eulalia Alberdi Arana	Zarautz
320	A-G-2011-0130	-	-	Geso	Riego agrícola	Ángel y Juan Azpillaga Eizmendi	Zarautz
321	A-G-2011-5233	0,052	0,052	4658 Manantial Gastiñadiko Iturri	Usos agropecuarios (excluido riego), abastecimiento a la población	Cdad de usuarios de agua Urrusti	Zerain
322	A-G-2011-5234	0,050	0,050	5540 Manantial	Usos agropecuarios (excluido riego), abastecimiento a la población	José María Irazusta Alcaín	Zizurkil
323	A-G-2011-5237	0,017	0,017	5830 Manantial Telleri	Usos agropecuarios (excluido riego), abastecimiento a la población	Enrique Jáuregui Legarra	Zizurkil
324	A-G-2011-5238	0,017	0,017	5552 Manantial Ventas de Zarate	Usos agropecuarios (excluido riego), abastecimiento a la población	José Luis Mayoz Iruretagoyena	Zizurkil

ANEXO II: Relación de aprovechamientos de agua clasificados dentro del GRUPO B

Nº	REFERENCIA EXPEDIENTE	ASUNTO	TITULAR	TOMA	COORDENADAS UTM (ETRS 89)		CAUDALES MÍNIMOS ECOLÓGICOS (l/s)		
					X	Y	AGUAS ALTAS (*)	AGUAS MEDIAS (**)	AGUAS BAJAS (***)
1	A-G-2011-1197	Aprovechamiento de caudal máximo instantáneo de 20 l/s de la regata Manpill-Erreka, en Aginaga, T.M. de Usurbil, con destino a acuicultura (vivero de angulas)	El angulero de Aguinaga	Usurbil	575135	4793001	6,6	4,4	2,9

(*) Módulo de aguas altas (enero, febrero, marzo y abril). En litros por segundo.

(**) Módulo de aguas medias (mayo, junio, noviembre y diciembre). En litros por segundo.

(***) Módulo de aguas bajas (meses de julio, agosto, septiembre y octubre). En litros por segundo.